

2024



Reporte de Sostenibilidad



CON SALUD
TODO ES POSIBLE

CONTENIDO

ACERCA DEL REPORTE.....1

COMPROMISO CON LA SOSTENIBILIDAD...3

1. NUESTROS LINEAMIENTOS EMPRESARIALES 5

1.1 Nuestro Propósito..... 6

1.2 Nuestra Estrategia..... 7

1.3 Nuestros Hitos más Importantes..... 8

1.4 Nuestros Reconocimientos 11

2. DESEMPEÑO EMPRESARIAL 15

2.1 Grupo INTI..... 19

2.2 Nuestro Modelo de Negocio.....21

2.3 Nuestros Productos Farmacéuticos... 31

2.4 Nuestros Grupos de Interés 33

2.5 Nuestra Forma de Comunicación.....35

3. DERECHOS HUMANOS 37

3.1 Diversidad, Equidad e Inclusión..... 38

3.2 Promoción y Crecimiento..... 45

3.3 Acciones con la Familia de los Colaboradores..... 47

3.4 Nuestro Compromiso con la Sociedad 48

4. ESTÁNDARES LABORALES 49

4.1 Políticas, Acciones y Resultados 50

4.2 Seguridad Industrial y Salud Ocupacional 51

4.3 Comité Mixto 53

4.4 Sindicato..... 54

5. MEDIO AMBIENTE 55

5.1 La Innovación Tecnológica como parte del Compromiso a la Mitigación del Cambio Climático 56

5.2 Producción Más Limpia..... 59

5.3 Acciones con Nuestro Entono 66

6. ANTICORRUPCIÓN 67

6.1 Código de Ética..... 68

6.2 Código de Marketing y Comunicación 69

6.3 Política Interna de Prevención de la Violencia contra la Mujer.....70

6.4 Seguridad de la Información.....71

6.5 Canales de Denuncia..... 72

ACERCA DEL REPORTE

En Droguería INTI S.A., estamos comprometidos con la salud y el bienestar de las personas, valores que impulsan cada una de nuestras acciones. Presentamos nuestro primer Reporte de Sostenibilidad, que abarca el período 2022-2024, reflejando nuestro compromiso con la sociedad boliviana y nuestro esfuerzo constante por construir un futuro más saludable y sostenible.

Durante los 88 años de trayectoria, hemos impulsado el desarrollo de productos que cumplen con los más altos estándares de calidad, inocuidad e innovación, beneficiando así a toda la sociedad. Paralelamente, hemos fomentado la valoración y el empoderamiento de la mujer a través del programa VALÓRATE, enfocado en erradicar la violencia de género.

En línea con nuestro compromiso con la sostenibilidad, hemos puesto en marcha uno de los centros de distribución más avanzados tecnológicamente y respetuosos con el medio ambiente. Asimismo, hemos implementado programas de producción más limpia, optimizando el uso de recursos clave en nuestros procesos productivos.

A través de nuestras iniciativas de voluntariado, en las que participamos junto a la comunidad y colegas, hemos integrado esfuerzos sociales y ambientales en nuestra operación. Estas y muchas otras iniciativas reflejan nuestro firme compromiso con la sostenibilidad, un valor arraigado en el ADN de Droguería INTI S.A. y que nos impulsa cada día a construir un futuro más sostenible.

Estos resultados son el fruto de un trabajo conjunto de todos nuestros colaboradores, quienes se esfuerzan día a día por mejorar la calidad de vida de los bolivianos.

A lo largo de este reporte, ofrecemos información detallada sobre nuestras iniciativas de sostenibilidad y el progreso alcanzado en nuestras metas sociales, ambientales y económicas."



COMPROMISO CON LA SOSTENIBILIDAD

Mensaje del CEO

Estimados colaboradores, accionistas, clientes y comunidad en general.

Es con gran entusiasmo que presento nuestro primer reporte de sostenibilidad, un hito significativo en la trayectoria para Droguería INTI S.A. Este documento refleja nuestro compromiso inquebrantable con la construcción de un futuro más sostenible, tanto para nuestra empresa como para las comunidades en las que operamos.

Desde nuestros inicios, hemos estado dedicados a mejorar la salud y el bienestar de las personas en Bolivia. Hoy reafirmamos este compromiso, incluyendo la sostenibilidad como un pilar fundamental de nuestras operaciones. Alineamos nuestra estrategia a los cuatro Pilares del Pacto Global de las Naciones Unidas, adoptando los 10 principios univer-



sales en materia de derechos humanos, trabajo digno, medio ambiente y anticorrupción.

La Agenda 2030 y los Objetivos de Desarrollo Sostenible (ODS) nos inspiran a trabajar en conjunto para construir un mundo más justo y equitativo. Como empresa farmacéutica, reconocemos nuestro papel en la contribución a varios de estos objetivos, como la salud y el bienestar, la reducción de las desigualdades y la acción por el clima.

Estamos construyendo un modelo de negocio alineado con nuestra misión, visión y valores, que nos permitirá generar un impacto sostenible a largo plazo para todos nuestros grupos de interés. Este reporte es el primer paso en ese camino.

Quiero expresar mi más sincero agradecimiento a todos nuestros colaboradores por su dedicación y compromiso con este proyecto. Asimismo, agradezco a nuestros accionistas, clientes, proveedores y a toda la comunidad por su apoyo y confianza. Juntos, podemos construir un futuro más saludable y sostenible para todos.

Atentamente,

Sven Schilling,
Gerente General.

1.1 Nuestro Propósito

Como empresa líder en el mercado farmacéutico y la trayectoria que nos antecede, hemos logrado construir un modelo de negocio sólido y responsable éticamente y esto se refleja claramente en nuestro propósito y compromiso con nuestros grupos de interés y sobre todo en nuestro propósito organizacional.

MISIÓN



Contribuir a preservar y cuidar la salud y la vida de las personas.

VISIÓN



Liderar el mercado farmacéutico y de la salud a través de la excelencia en la atención a nuestros clientes y la calidad de nuestros productos y servicios.

VALORES



- ◆ Orientación al cliente.
- ◆ Calidad y excelencia en todo lo que hacemos.
- ◆ Honestidad y respeto.
- ◆ Iniciativa y creatividad.
- ◆ Sensibilidad social.

Nuestros Lineamientos Empresariales

1.2 Nuestra Estrategia

En Droguería INTI S.A. contamos con un Plan Estratégico que define seis objetivos clave, alineados con nuestra visión. A lo largo del tiempo, hemos avanzado en la construcción de un modelo que ofrece productos de alta calidad para el bienestar de nuestros clientes, sin perder de vista a nuestros principales grupos de interés.

En esta gestión 2024, consolidamos nuevas líneas estratégicas que guiarán nuestra evolución en los

próximos años (2024-2029). Entre ellas, la sostenibilidad es un pilar fundamental, lo que nos impulsa a desarrollar en 2025 nuestro Plan Estratégico Sostenible. Con ello, iniciaremos formalmente la construcción de una ruta de compromiso basada en la triple cuenta de resultados (económico, social y ambiental), estableciendo indicadores claros para medir nuestros avances y consolidar los compromisos que asumimos.

Nuestros Objetivos Estratégicos

Posicionar a Laboratorio INTI como líder en el mercado farmacéutico	1	Lograr que Laboratorio INTI se posicione como el líder en el Mercado Farmacéutico nacional, incrementando su Market Share en los próximos 5 años	
Creer saludablemente en rentabilidad	2	Incrementar el margen neto de la compañía en 5 años mediante la optimización continua y anual de ingresos y costos.	
Hacer de la Experiencia INTI un evento memorable para nuestros Embajadores y Clientes	3	Maximizar la experiencia de nuestros Embajadores INTI y clientes, mediante la creación de un entorno laboral seguro, motivador y confortable, orientado a la mejora constante de la atención al cliente, buscando incrementar la satisfacción de los colaboradores y la satisfacción del cliente en los próximos 5 años.	
Impulsar la innovación de productos en las clases terapéuticas más atractivas	4	Posicionar a la corporación en las clases terapéuticas más atractivas mediante la gestión del lanzamiento de nuevos productos y la mejora de productos existentes en cada Unidad de Negocio, asegurando que cada nueva gestión esté alineada con las oportunidades de mercado más prometedoras.	
Implementar un sistema de gestión que integre los mejores métodos y prácticas para la optimización de la cadena de valor	5	Desarrollar e implementar un sistema de gestión integral que establezca un conjunto coherente de políticas, procesos, métodos y mejores prácticas organizacionales basadas en la Certificación de Sistemas de Gestión ISO en los próximos 3 años.	
Integrar la Sostenibilidad en el corazón de nuestro modelo de negocio	6	Integrar la sostenibilidad en el corazón de nuestro negocio, logrando un crecimiento rentable a largo plazo mientras reducimos nuestro impacto ambiental, fortalecemos nuestras relaciones con las comunidades y mejoramos la calidad de vida de nuestros stakeholders.	

1.3 Nuestros Hitos más Importantes

Nuestra trayectoria como empresa data desde fines de los años 30, donde un farmacéutico bioquímico Ernst Schilling H. crea un modelo de negocio inspirado en cuidar el bienestar y la salud de la población boliviana, ese deseo creció en el tiempo y se transmitió tanto a sus hijos Dieter Schilling K. y Ernesto Schilling K. como su nieto Christian Schilling D. quienes siguieron sus pasos y llevaron adelante la empresa durante 85 años. Ahora no solo trabaja a nivel nacional si no que nuestros productos son comercializados en Perú, Chile y Alemania. Actualmente bajo el liderazgo de Sven Schilling, Droguería INTI S.A. es reconocida como empresa pionera en el rubro farmacéutico y líder en el mercado nacional.

Un año después de la fundación, nace el Mentisan, producto estrella que hoy en día se encuentra entre los productos más vendidos en Bolivia. A lo largo de los años, Droguería INTI S.A. empieza a fabricar medicamentos bajo licencia de prestigiosas firmas internacionales como B|BRAUN y Merck. Estos productos, como los de marca propia, son producidos en la fábrica de El Alto, que cuenta con 6 plantas de producción, soluciones estériles, sólidos, líquidos y semisólidos.

Para entender todo el recorrido que Droguería INTI S.A. ha realizado en estos 87 años, es importante ir paso por paso en nuestros hitos más importantes:

- 1936 Fundación**
El empresario alemán Ernst W.N. Schilling Huhn fundó "Droguería Hamburgo".
- 1937 Aporte científico**
Ernst Schilling creó uno de los mejores inventos del mundo hecho en Bolivia, el Mentisan.
- 1947 Razón Social**
Cambio de la razón social de la empresa a Droguería INTI S.A.
- 1950 Representación de marcas internacionales**
Iniciamos la fabricación de medicamentos para prestigiosas firmas internacionales como Dr. Mann de Berlín y Bayer de Leverkusen.



- 1980 Inversión en infraestructura - Planta de El Alto**
Realizamos la compra de un terreno de 13.000 m² en la ciudad de El Alto. La obra de construcción inició con la instalación de una planta de elaboración de sueros.
- Registro de la marca MENTISAN**
Gestionamos el registro de la marca Mentisan y los productos más importantes a nivel internacional.
- 1993 Desarrollo de mercados internacionales**
Ernesto Schilling K. crea una compañía en Asunción Paraguay como canal de comercialización de los principales productos, desarrollando un nuevo mercado en Latinoamérica.
- 1997 1era empresa en cotizar en el Mercado de Valores**
Nos convertimos en la primera empresa farmacéutica que cotiza en la Bolsa Boliviana de Valores.

2002 Ampliaciones de líneas de producción

La empresa avanza hacia una etapa de transformación con el inicio de operaciones con nuevas líneas de producción en la Planta Industrial en El Alto.

Proyecto de Instalaciones de la Guardería

En las instalaciones de la Planta Productiva se construye una guardería equipada con una sala de juegos y de aprendizaje parvulario.

2003 1era empresa con Certificación de BPM

Recibimos la Certificación de Buenas Prácticas de Manufactura (BPM) del Ministerio de Salud y Deportes, al ser el primer laboratorio boliviano en cumplir con las normas y recomendaciones de la Organización Mundial de la Salud (OMS).

2004 Proyecto de Infraestructura de la Oficina Nacional

La Oficina Nacional inicia operaciones en el nuevo Edificio ubicado en Miraflores.

2007 Proyecto de Planta de Líquidos y Semisólidos

Concluimos el proyecto de la Planta de Líquidos y Semisólidos a cargo de la producción de jarabes, suspensiones, pomadas y cremas.

2008 Proyecto de Planta de Soluciones Parenterales

Finalizamos la infraestructura de la Planta de Soluciones Parenterales de Gran Volumen y la Planta de Soluciones Parenterales de Pequeño Volumen.

2010 Contribución al Proyecto: Unidad de Reumatología

Mediante la venta de Mentisan bicentenario se aportó a la creación de la Unidad de Reumatología del Hospital de Clínicas La Paz.

Certificación BPM de Cadena Productiva

De acuerdo al proceso de auditoría del Ministerio de Salud y Deportes, se certifica toda la cadena productiva de Droguería INTI S.A. según las normas BPM.

2011 Ejecución del Proyecto: Sistema de Sellado de Sueros

Después de una importante inversión se implementó un óptimo Sistema de Sellado de Sueros aplicado en la Planta de Soluciones Parenterales de Gran Volumen que garantiza la esterilidad del producto en cada fase del proceso de producción.

2015 Proyecto de Cero Tolerancia a la Violencia contra la Mujer

Participamos en el estudio de investigación de costos de violencia contra la mujer (VcM) en el entorno empresarial de Bolivia. Se estableció el 1er Modelo de Gestión Equitativo de Tolerancia Cero a la Violencia contra la Mujer, denominado "Valórate".

2017 Certificación de Operador Económico Autorizado

La Aduana Nacional de Bolivia nos otorgó la certificación de Operador Económico Autorizado (OEA), garantizando altos estándares de seguridad en la cadena de suministro y la protección de la mercadería contra daños, pérdidas o contaminación.

2019 Gestión sostenible "Mentisan Plus sobres"

La nueva presentación de los productos de Mentisan Plus sobre stickpack logra una reducción del 30% de material de empaque primario.

Campaña de Bolsas Biodegradables

Campaña de concientización que redujo el consumo de 4 millones de bolsas plásticas, reemplazadas por bolsas Oxo degradables.

2020 Proyecto Sostenibles de Energías Limpias

Logramos mitigar 12.982 kg de CO₂ e iluminar un 30% de su almacén de Cochabamba con paneles solares que generan energía que podrían abastecer 75 viviendas en un mes.

Programa INTI-Verde Reforestación en Oruro

La Gerencia Regional de Oruro organizó una campaña de reforestación para la concientización y puesta en acción de actividades que reducen el impacto medio ambiental.

2021 Tónico INTI - "Sin caja ni vasito"

Bajo la premisa 3R (reducir, reutilizar, reciclar), hemos eliminado la caja y el vasito dosificador de un solo uso en su producto "Tónico INTI", reduciendo significativamente los residuos generados por el empaque.

2022 Great Place to Work: Certificación que avala nuestro compromiso con el Bienestar Laboral.

En Droguería INTI S.A. fuimos certificados por primera vez como un "Great Place to Work", reafirmando nuestro compromiso con el bienestar y el desarrollo de quienes forman parte de nuestro equipo.

- ◆ Ranking "Equidad de Género" - GPTW: Posición 1, destacando nuestro compromiso con la igualdad de oportunidades y la lucha contra la violencia hacia la mujer.

- ◆ Ranking "Mejores Lugares para Trabajar en Bolivia" - GPTW: Top 10, validando nuestro esfuerzo en construir una cultura organizacional inclusiva y motivadora.

2023 Ascenso de la Calificación de Riesgo - AA1

La Calificadora de Riesgo Pacific Credit Rating (PCR) nos otorgó un ascenso en la calificación de riesgo de AA2 a AA1 con perspectiva "Estable".

Ranking Great Place to Work

Reafirmamos nuestro compromiso con la excelencia en el entorno laboral.

- ◆ Ranking "Equidad de Género" - GPTW: Top 3, consolidando nuestras políticas de equidad.
- ◆ Ranking "Mejores Lugares para Trabajar en Bolivia" - GPTW: Top 3, reflejando nuestro enfoque en el bienestar integral y el crecimiento profesional de nuestros colaboradores.

Campaña de Donación de Sangre: "Heroes sin capa"

Más de 140 Embajadores INTI de la Oficina Central y la Planta Productiva donaron sangre a niños con cáncer bajo el lema: "Hagamos de la donación de sangre un acto de amor y de esperanza".

2024 Centro de Distribución INTI BOL: Innovación y Eficiencia Logística

Inauguramos CD INTI BOL, un centro de 20,000 m² en El Alto, equipado con tecnología de vanguardia para optimizar el almacenamiento y la distribución. Su infraestructura de alto estándar fortalece la eficiencia operativa a nivel nacional.

¡Esta es nuestra historia!

Somos conscientes que todavía queda mucho por escribir. Es por eso que seguiremos construyendo nuestro camino a través de la mejora continua, para seguir adelante en un entorno tan cambiante.

Agradecer a todos nuestros grupos de interés por ser nuestra inspiración y parte de nuestra historia.



1.4 Nuestros Reconocimientos

Los reconocimientos que recibimos nos inspiran a seguir innovando y fortaleciendo nuestro compromiso con la mejora continua. Cada logro refleja nuestro esfuerzo por construir un modelo de negocio sostenible y generar un impacto positivo en la sociedad.

En este primer reporte, compartimos con orgullo los logros que reflejan nuestro esfuerzo y dedicación.



Puesto #3 Great Place to Work



En Droguería INTI S.A. fuimos certificados como uno de los Mejores Lugares para Trabajar en Bolivia por Great Place to Work (GPTW), una firma que evalúa la cultura organizacional de miles de compañías en el mundo desde hace más de 30 años.

Nuestra cultura de trabajo se basa en valores como el respeto, el trabajo en equipo y, sobre todo, en el reconocimiento del valor de cada persona. En esta evaluación, nuestros colaboradores resaltaron:



de los colaboradores de Droguería INTI S.A. dicen que este es un excelente lugar para trabajar.

92% Recibe un buen trato independientemente de la posición.

87% Puede tomarse tiempo libre para resolver asuntos personales.

98% Se siente orgullosa al decir que trabaja en Droguería INTI S.A.

88% Pueden ser ellos mismos en el lugar de trabajo.

Puesto #1 Ranking "Equidad de género"

Alcanzamos el primer lugar en el Ranking de Equidad de Género de Great Place to Work, un reconocimiento que reafirma nuestro compromiso con la igualdad de oportunidades, la equidad y el respeto como pilares de nuestra cultura empresarial.

Puesto #2 Ranking "Cultura Innovadora"

Logramos el segundo lugar en el Ranking de Cultura Innovadora de Great Place to Work, en la categoría de más de 700 colaboradores. Este reconocimiento destaca nuestro compromiso con el desarrollo de una cultura de aprendizaje, adaptación al cambio y formación de líderes.

Top 10 del Ranking MERCO ESG en Bolivia

Droguería INTI S.A. ha logrado posicionarse en el Top 10, a partir de nuestro desempeño en aspectos de sostenibilidad ambiental, social y de gobernanza (ESG). Este reconocimiento subraya el compromiso de la empresa con prácticas responsables que no solo generan valor económico, sino también un impacto positivo en la sociedad y el medio ambiente.

Entre las iniciativas que han sido clave para este reconocimiento destacan: Proyecto Valórate, implementación de tecnologías limpias, programa de manejo de residuos y el compromiso con la transparencia y el buen gobierno corporativo.

Así mismo, por undécimo año consecutivo, Droguería INTI S.A. se ha consolidado como líder en el sector Laboratorios de Salud, manteniendo su posición de liderazgo como el laboratorio con mejor reputación del país.



Reconocimiento a la Resiliencia (2020 - 2023)



La Cámara Nacional de Industrias (CNI), la Unión Europea en Bolivia y los medios de comunicación inforSE y Gente Motivando Gente, por cuarto año consecutivo, entregaron el galardón "RECONOCIMIENTO A LA RESILIENCIA 2023" a 29 empresas líderes del país, por sus acciones para

continuar aportando a la reactivación de la economía nacional con inversiones en lo social, económico y ambiental, apoyando a la innovación tecnológica, el enfoque de género, la solidaridad y la empleabilidad.

Reconocimiento ODS (2021)

En Droguería INTI S.A., guiados por los valores de nuestro modelo de negocio y en cumplimiento de la Ley 348, promovemos activamente una cultura de Cero Tolerancia a la Violencia Contra la Mujer y fomentamos la equidad de género en todos los niveles de la empresa.



Pacto Global

Somos parte del Pacto Global desde el 2022, pertenecemos a la mesa de género y trabajamos de forma activa en el cumplimiento de la Agenda 2030.

APOYAMOS EL PACTO GLOBAL



Reconocimientos a nuestros stands

Premio Palmera Dorada en la categoría de "Innovación" (2023)

En la primera presentación con stand propio en Expocruz 2023, fuimos galardonados por nuestro stand tecnológico e interactivo, con una máquina para fabricar tabletas y espacios creativo para recordar la experiencia INTI.



Stand más Innovador y Tecnológico de Exposur (2023)

Como Droguería INTI S.A. nos presentamos por primera vez en Exposur 2023, la vitrina comercial más importante de Tarija, y obtuvimos el premio al mejor stand en Innovación y Tecnología.



Reconocimientos Paul Harris

Premio a la Excelencia Empresarial "Paul Harris" (2016-2023)

Rotary Chuquiago Marka nos entregó el galardón por nuestra Excelencia Empresarial y en reconocimiento al impacto positivo que generan las diversas acciones de Responsabilidad Social Empresarial, promoviendo el bienestar de la comunidad.



Premio al Empresario del Año "Paul Harris" (2023)

En el evento del Rotary Chuquiago Marka, recibimos el premio a EMPRESARIO DEL AÑO 2023, un homenaje póstumo a nuestro admirado Gerente General, Christian Schilling.



Brigada Parlamentaria de La Paz y la Cámara de Senadores

Reconocimiento Chuquiago Marka (2022 - 2023)

Cámara de Diputados y Grupo Andino Inversores

Premio a la Excelencia Bolivia Verde «Pachamama de oro» (2023)

Colegio Médico de Bolivia

Reconocimiento por el Aporte en la entrega de los Premios Esculapio (2021 - 2023)

Federación de Empresarios Privados de La Paz

Distinción Empresarial Paceña (2023)

GAMLP y Secretaría Municipal de Desarrollo Económico

Premio Empresarial La Paz Productiva (2023)

Servicio Nacional de Propiedad Intelectual SENAPI

Reconocimiento al Desarrollo Intelectual, Creativo e Innovador (2022)

Centro de Capacitación y Servicio para la Integración de la Mujer y TAU Fundazioa

Reconocimiento como «Amigo TIC» en la lucha contra la trata de personas y violencia digital(2023)

Universidad Privada de San Francisco de Asís

Reconocimiento a la labor en empleo sostenible y proyectos productivos (2022)

Nueva Economía

Reconocimiento como 1er Laboratorio Farmacéutico en Bolivia en el Ranking de Salud (2021)

Bolsa Boliviana de Valores

Reconocimiento al Cumplimiento Normativo de Emisores (2020)

Universidad Franz Tamayo

Reconocimiento al Apoyo en el «Curso de Actualización de Farmacología y Terapéutica» (2016)

Cámara de Senadores

Reconocimiento de Empresa Precursora de la Industria Farmacéutica (2016)

Confederación de Empresarios Privados de Bolivia

Reconocimiento a la Trayectoria Productiva en beneficio de la Salud Pública (2016)





2

Desempeño Empresarial

En un entorno global cada vez más exigente y consciente de su impacto ambiental y social, las empresas farmacéuticas desempeñamos un papel crucial. En Droguería INTI S.A., nos enorgullece contribuir a la salud y el bienestar de millones de personas a través de nuestros productos innovadores. Sin embargo, nuestro compromiso va más allá de la producción y comercialización de medicamentos; trabajamos activamente en la construcción de un modelo de negocio sostenible y responsable.

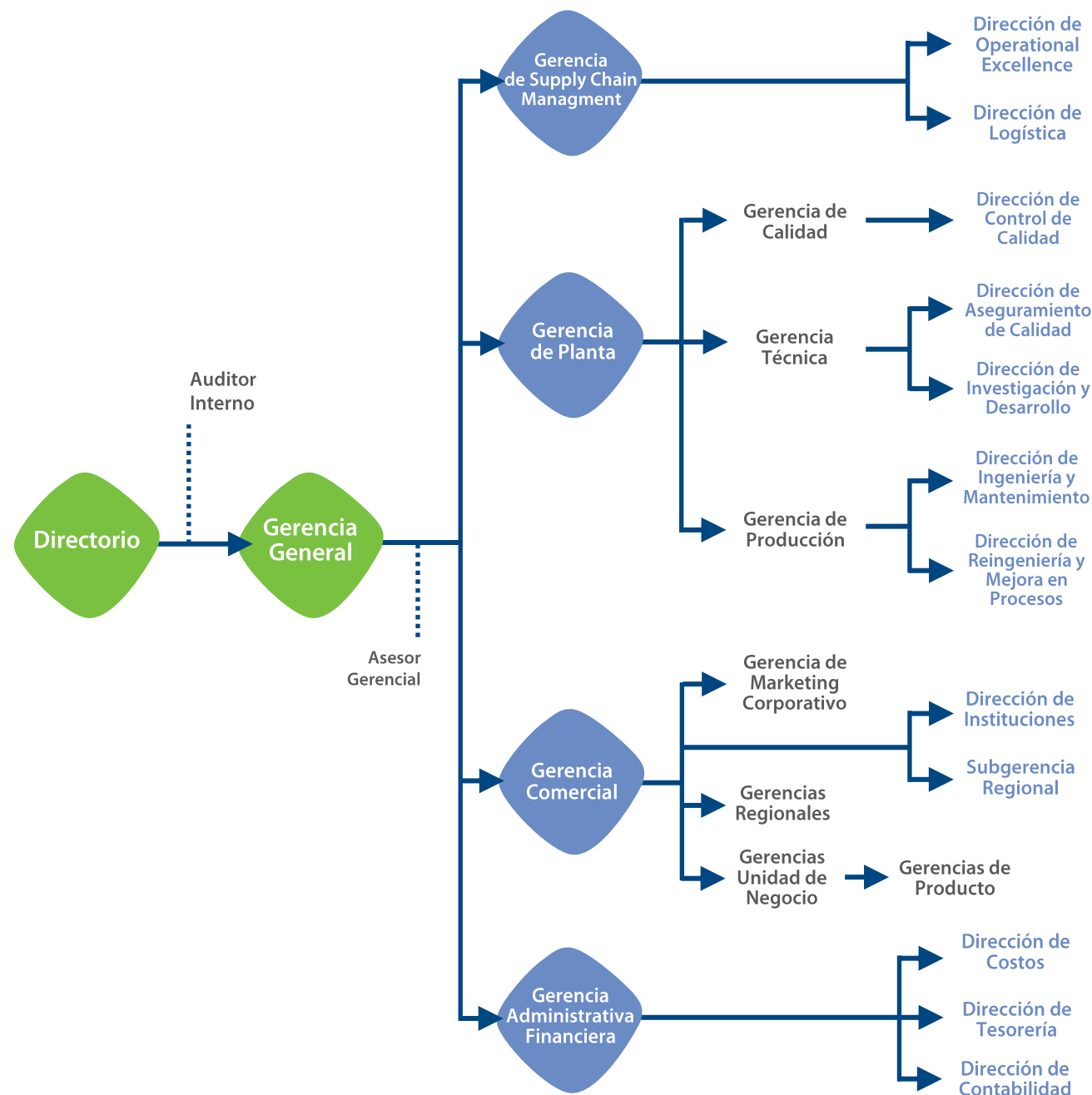
Este reporte de sostenibilidad refleja nuestra visión transparente y detallada

sobre el desempeño empresarial en el período evaluado. Analizamos los avances en la implementación de nuestro modelo, resaltando los logros alcanzados y los desafíos superados.

En las siguientes secciones, profundizamos en la estructura organizacional que respalda nuestro enfoque, explorando cómo cada área de la empresa contribuye a la creación de valor compartido. También evaluamos el impacto de nuestras operaciones en los ámbitos económico, social y ambiental, reafirmando nuestro compromiso con el desarrollo sostenible.



Estructura Organizacional Droguería INTI S.A.



La estructura organizacional de Droguería INTI S.A. es el armazón que sostiene nuestro compromiso con la sostenibilidad. Diseñada para fomentar la colaboración interdepartamental y optimizar los procesos, nuestra organización garantiza que cada decisión y acción estén alineadas con nuestros objetivos empresariales y se

alineen a la incorporación de nuestro compromiso hacia la triple cuenta de resultados. A través de nuestros equipos multidisciplinarios y una comunicación fluida, impulsamos la investigación y el desarrollo de soluciones sostenibles que beneficien al consumidor final como al planeta.

Estructura del Directorio

En Droguería INTI S.A. contamos con una estructura de gobierno corporativo sólida y transparente, diseñada para garantizar la toma de decisiones estratégicas alineadas con nuestros valores y objetivos de sostenibilidad. Nuestro consejo de administración, conformado por profesionales con amplia experiencia en el sector farmacéutico y otros ámbitos relevantes, establece las directrices estratégicas y supervisa la gestión de la empresa. Asimismo, contamos con comités especializados que se encargan de

analizar temas específicos que son necesarios para el proceso constructivo a favor del modelo de negocio.

Nuestro compromiso es desarrollar un gobierno corporativo que priorice la sostenibilidad. A mediano plazo, nuestra visión es consolidar una organización cuya estrategia se centre en la creación de valor compartido, integrando la triple cuenta de resultados (económico, social y ambiental) en todas nuestras operaciones.



2.1 Grupo INTI

Dentro del modelo de negocio de Droguería INTI S.A. sabemos que nuestro pilar fundamental son nuestros colaboradores, los cuales se encuentran muy bien alineados a la razón de ser de la organización. La estructura de nuestro equipo de trabajo es diversa y todos tenemos un mismo objetivo, "Contribuir a preservar y cuidar la salud y la vida de las personas".

Venimos construyendo un entorno equitativo donde todas las personas tienen las mismas oportunidades y logran desarrollarse como profesionales íntegros.

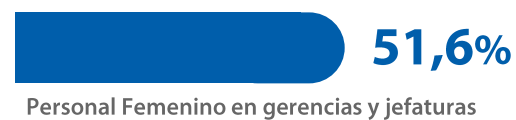
A continuación, se presenta un desglose de las características de nuestro equipo de trabajo, considerando su género, edades y región donde desarrolla sus actividades.



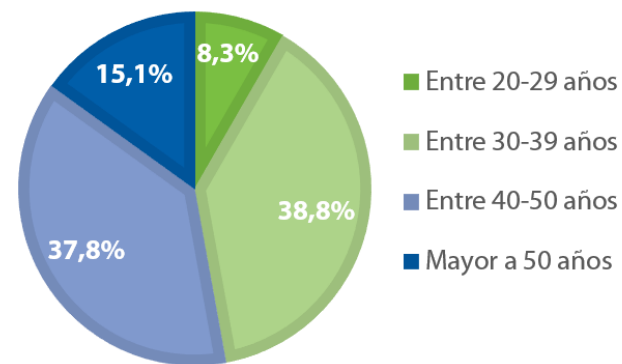
Porcentaje de colaboradores por género



Porcentaje de colaboradoras mujeres en puestos de liderazgo



Desglose de colaboradores por grupos de edad



Dentro de nuestro grupo de colaboradores tenemos un porcentaje muy cercano entre la cantidad de hombres y mujeres que trabajan en la empresa. Contamos con una diversidad de edades, sin embargo, el grupo más grande de colaboradores ronda entre los 30 y 50 años.

Este análisis ha sido realizado para todas nuestras oficinas, centros de distribución y plantas a nivel Bolivia con el fin de manejar la estadística de nuestros colaboradores y poder enfocar nuestras acciones de crecimiento y fidelización de manera estratégica.

Oficina Nacional

129 colaboradores



Cochabamba

136 colaboradores



El Alto

402 colaboradores



La Paz

101 colaboradores



Oruro

35 colaboradores



Potosí

24 colaboradores



Santa Cruz

194 colaboradores



Sucre

36 colaboradores



Tarija

42 colaboradores



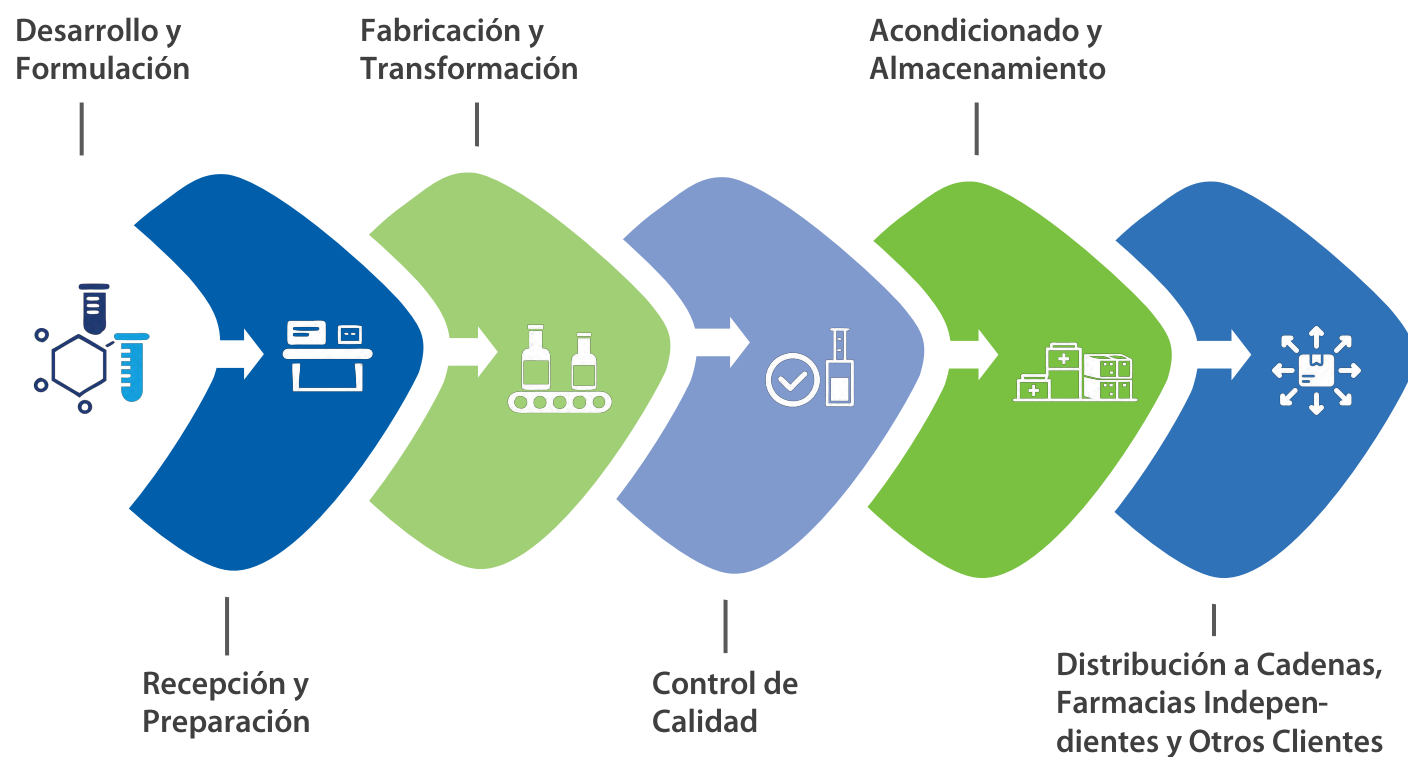
Trinidad

34 colaboradores



2.2 Nuestro Modelo de Negocio

Nuestra cadena de valor está diseñada de tal manera que nuestros clientes y consumidores tengan la garantía que el producto que reciben tenga los estándares más altos de calidad e inocuidad, con el objetivo de preservar la salud de todos nuestros consumidores.



El recorrido de nuestros productos comienza con la **fase de desarrollo y formulación**, llevada a cabo por nuestro departamento de Investigación y Desarrollo (I & D), en la cual se investiga la molécula activa que dará lugar al fármaco. Durante esta etapa, se realizan estudios para definir la fórmula exacta, incluyendo los excipientes y la forma farmacéutica (comprimidos, cápsulas, líquidos, ampollas, cremas, etc.).

Una vez obtenida la formulación adecuada, se llevan a cabo pruebas de estabilidad y control de calidad para asegurar que el medicamento cumple con los estándares de seguridad y eficacia. La investigación y el desarrollo son fundamentales para garantizar que el producto final sea seguro para el consumo humano.

La **fase de fabricación de un medicamento (fase de preparación y recepción)** comienza con la adquisición y recepción de la materia prima, componentes activos y excipientes, los cuales son sometidos a un riguroso control de calidad antes de ser utilizados en el proceso. Estos componentes se almacenan en condiciones controladas para evitar su degradación (BPA). Luego, se preparan las materias primas mediante una serie de pasos; pesaje y dosificación exacta de cada componente, asegurando que se respeten las proporciones de la formulación elaborada. Este proceso es crucial para garantizar la consistencia y eficacia del producto final.

En la siguiente etapa, los ingredientes se someten a un **proceso de fabricación y transformación**,

durante esta fase, la materia prima se mezcla de manera uniforme para asegurar que el principio activo se distribuya equitativamente, los siguientes pasos pueden variar considerablemente dependiendo de la forma farmacéutica del medicamento (por ejemplo: comprimidos, medicamentos líquidos estériles, jarabes y otros). Todo este proceso se realiza en áreas estériles, bajo estrictas normas de Buenas Prácticas de Manufactura (BPM) para evitar cualquier contaminación.

Finalmente, el medicamento se somete a un **control de calidad** durante y después de la fabricación para verificar su conformidad con las especificaciones establecidas. Se realizan pruebas físicas, químicas y microbiológicas.

Una vez que se comprueba la calidad de cada lote, el producto se libera para la **fase de acondicionado (envasado) y almacenamiento**. Durante todo el proceso de fabricación, se garantiza la trazabilidad de los lotes y el cumplimiento de las normativas regulatorias. Los envases se etiquetan con información esencial, como la dosis, la fecha de vencimiento y las advertencias necesarias.

Fase de distribución y venta: Terminado el acondicionado primario y secundario, los medicamentos se almacenan temporalmente antes de ser distribuidos a farmacias, hospitales u otros puntos de venta, asegurando que se mantenga la cadena de frío o las condiciones específicas de cada producto.



Unidades de Negocio

En la unidad de negocio INTI FARMA ofrecemos medicamentos para el cuidado de una gran variedad de enfermedades y síntomas para diversos tipos de patologías – sea de venta libre en farmacias o bajo receta médica.



En la unidad de negocio DISTRIBUCIÓN ofrecemos una gran variedad de productos de diferentes marcas nacionales e internacionales. Brindando productos con altos estándares de calidad, tecnología y altamente recomendadas para mejorar la salud y bienestar.



La unidad de negocio ÉTICOS DE REPRESENTACIÓN está dedicada a especialidades terapéuticas, siempre en búsqueda de moléculas novedosas y de última generación. Con el amplio portafolio de productos hacemos que la vida sea un poco mejor cada día, con formulaciones confiables y adecuadas.



En la unidad de negocio HOSPITALARIA, nuestra misión es ser el mejor aliado de médicos y pacientes.

En B|BRAUN, innovamos con soluciones seguras en infusión, terapia del dolor y anestesia para optimizar la atención hospitalaria. En Pharmandina Genéricos, ofrecemos medicamentos esenciales con calidad y accesibilidad.



En la unidad de negocios NUTRICIÓN, nuestro enfoque está en cuidar a los más pequeños de la familia. Ofrecemos soluciones alimenticias para bebés nacidos a término y con necesidades especiales de nutrición, que garantizan el desarrollo y crecimiento adecuado cuando la lactancia materna no es posible.



Cobertura

Nuestra empresa farmacéutica cuenta con una extensa red de oficinas distribuidas estratégicamente a lo largo del territorio boliviano. Esta presencia nos permite estar cerca de nuestros clientes, facilitando el acceso a nuestros productos y servicios. Nuestras oficinas se encuentran ubicadas en las principales ciudades y regiones del país, lo que nos permite responder de manera ágil a las necesidades de la población y fortalecer nuestros lazos con las comunidades locales.



Planta El Alto
Carretera a Viacha,
km 5
Tel. (591 2) 217 6601



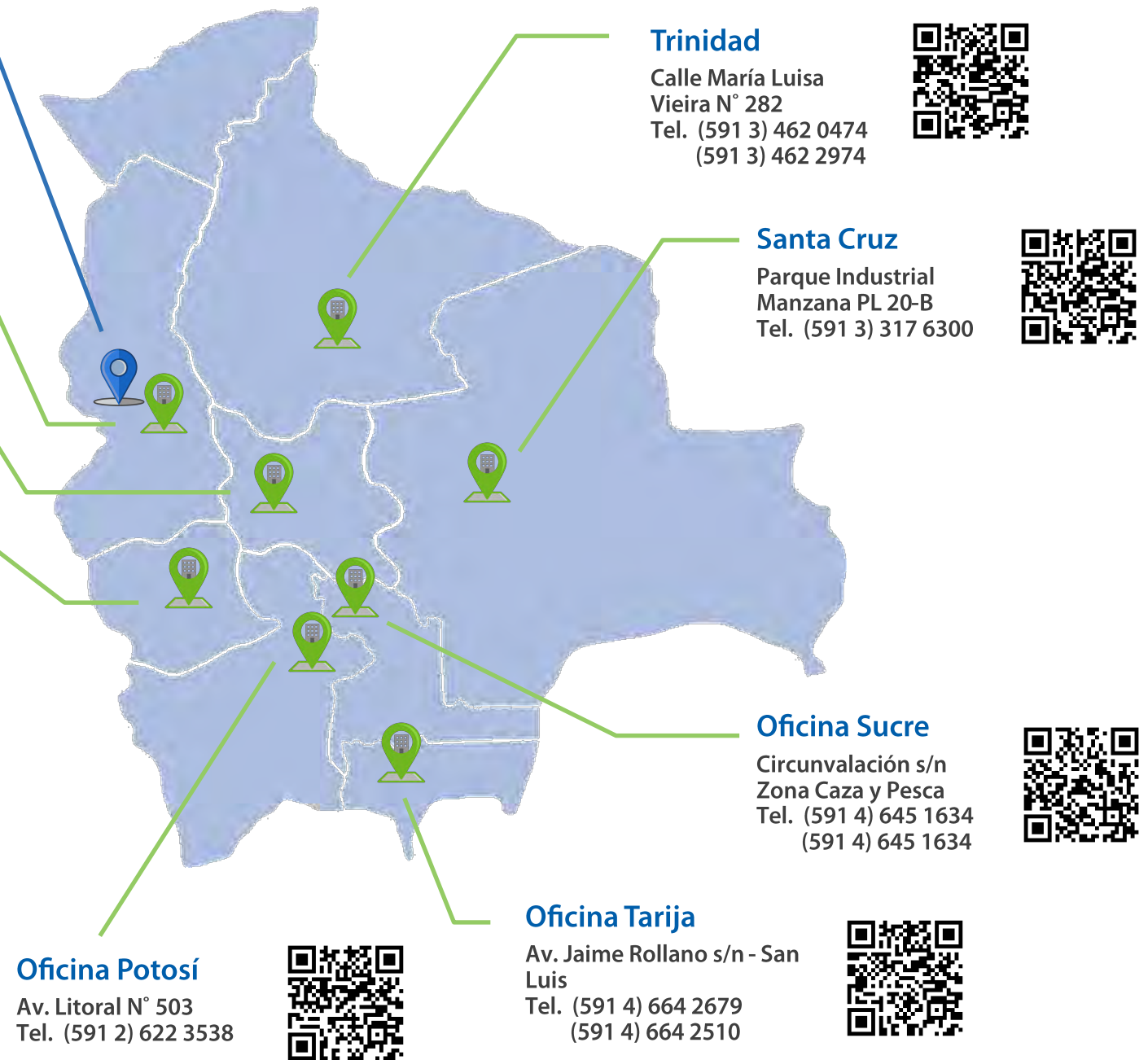
Oficina La Paz
Calle Lucas Jaimes
N° 1959 - Miraflores
Casilla 1421
Tel. (591 2) 217 6600



Cochabamba
Av. Ecológica
(Tiquipaya) Pasaje Inti
N° 2
Tel. (591 4) 417 2000



Oficina Oruro
Av. Kollasuyo s/n esqui-
na Rafael Reyes
Tel. (591 2) 527 7782



Estándares de Calidad e Inocuidad

Buenas Prácticas de Manufactura

Debido a que Droguería INTI S.A. es una empresa farmacéutica regulada por el Ministerio de Salud y Deportes, debemos contar con el certificado de Buenas Prácticas de Manufactura (BPM) para poder operar legalmente y contar con la autorización para producir y comercializar nuestros productos.

Las BPM son un conjunto de normas que aseguran que los productos sean fabricados de manera consistente y bajo estándares de calidad, higiene y seguridad. En Bolivia, cumplir con estas normas garantiza que los productos sean seguros y eficaces para el consumo o uso.



Es importante resaltar que nuestra Planta de Producción de El Alto no solo cuenta con la certificación BPM, sino también la más alta tecnología y procesos automatizados para la fabricación de medicamentos. De esta forma, podemos atender de manera ágil y eficiente la demanda de todas las diferentes formas farmacéuticas.



Principales Aspectos de las BMP/GMP


- 
Control de Calidad
 Pruebas y validaciones en cada etapa del proceso de producción
- 
Instalaciones y Equipos
 Minimizar el riesgo de contaminación del producto
- 
Higiene y Limpieza
 Mantener altos estándares de limpieza y desinfección
- 
Documentación y Registro
 Registro detallado y preciso de cada proceso, así como la implementación de procedimientos estandarizados
- 
Capacitación del Personal
 Garantizar que todos los colaboradores estén debidamente capacitados para ejercer sus funciones
- 
Validación de Procesos
 Validar los métodos y equipos utilizados para alcanzar la calidad prevista
- 
Estabilidad, Seguridad y Eficacia
 Garantizar que la calidad de los productos para que sean seguros y eficaces para los consumidores

en Nuestra Cadena de Valor

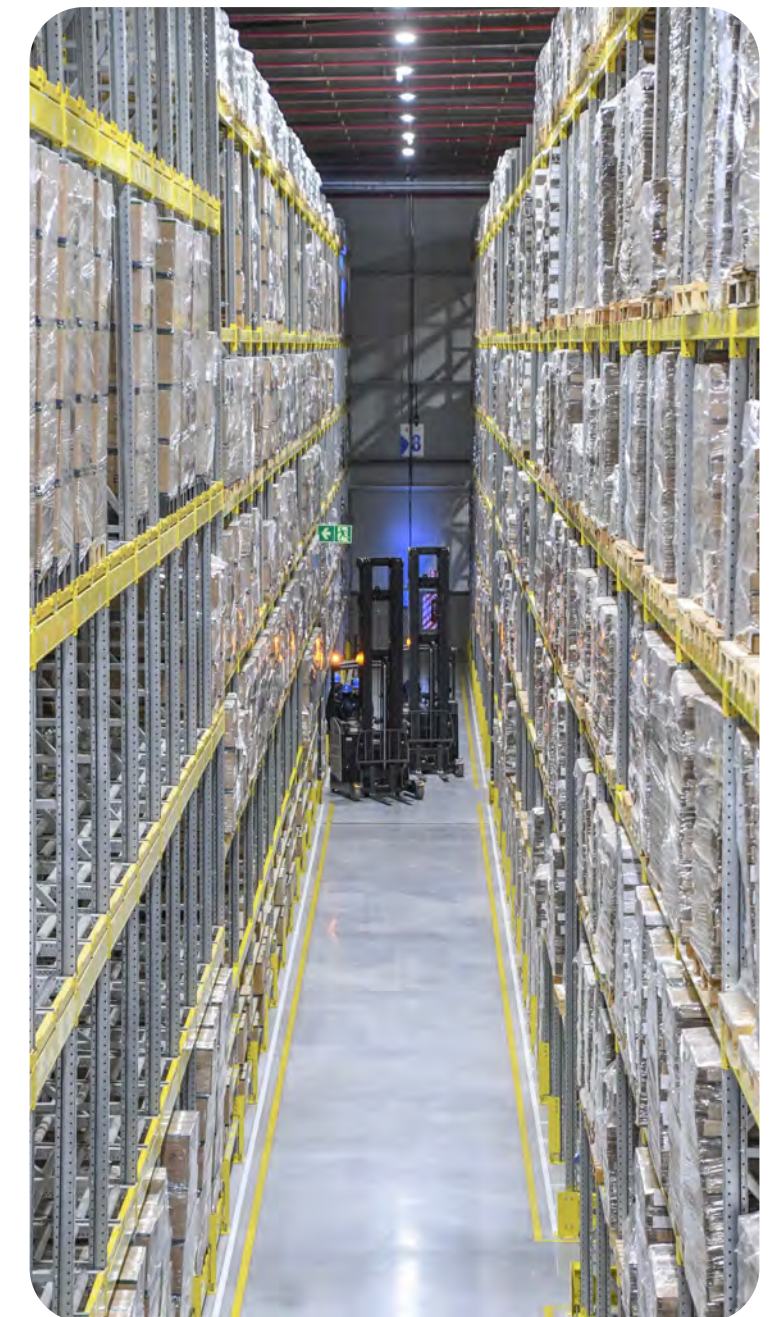
Buenas Prácticas de Almacenamiento



Principales Aspectos de las BPA/GSP

- 
Control de Temperatura y Humedad
 Almacenamiento en condiciones controladas
- 
Inventario y Rotación de Productos
 A través de un sistema de gestión que garantiza la rotación adecuada
- 
Seguridad del Almacenamiento
 Almacenamiento en condiciones controladas
- 
Documentación y Registro
 Mantiene los registros de las operaciones y la trazabilidad de los lotes
- 
Capacitación del Personal
 Formación del personal encargado en las BPA/GSP
- 
Manejo de Productos Devueltos o Dañados
 Con procedimientos claros, garantizando que no reingresen a la cadena
- 
Mantenimiento de Instalaciones y Equipos
 Asegurando las buenas condiciones de los almacenes

Otra certificación de carácter obligatorio para la industria farmacéutica en Bolivia, son las Buenas Prácticas de Almacenamiento (BPA) en todos los centros de acopio, almacenamiento y distribución de medicamentos con los que cuenta la empresa. Con el objetivo de que los productos mantengan su calidad, eficacia y seguridad desde su fabricación hasta su distribución final.





En el 2024 se inauguraron cuatro nuevos centros de distribución en Oruro, Sucre y Tarija, así como el Centro de Almacenamiento y Distribución INTI BOL en la localidad de Viliroco - El Alto, completando así una red nacional de almacenes certificados con BPA.

Controles de calidad en Laboratorio

En todos nuestros procesos se cumple con altos estándares de calidad. En nuestros laboratorios se realizan ensayos de análisis fisicoquímicos y microbiológicos de componentes farmacéuticos activos, excipientes, material de acondicionado, productos intermedios y productos terminados, agua de uso farmacéutico (agua para inyectables y agua purificada), así como del aire en salas limpias, empleando métodos farmacopeicos o procedimientos analíticos validados. Para ello se cuenta con personal altamente calificado, instalaciones adecuadas e instrumentos y equipos calibrados y calificados.



Visita Virtual de Nuestra Empresa

Contamos con una herramienta interactiva para conocer y explorar nuestras instalaciones, tecnología e innovación. A través de nuestro Tour Virtual los usuarios pueden sumergirse en una experiencia única, para presenciar de primera mano cómo trabajamos para garantizar la excelencia en cada producto que sale de nuestras instalaciones.



Certificaciones



Gestión Integral de Residuos

Gobierno Autónomo Municipal de El Alto La Dirección de Gestión Integral de Residuos del Gobierno Autónomo Municipal de El Alto, certifica el manejo adecuado y responsable de los Residuos Sólidos que genera y entrega al relleno sanitario de "El Ingenio".



Certificación de Gestión Responsable de Residuos Electrónicos

La empresa REEcicla certifica la entrega y gestión responsable de residuos electrónicos y eléctricos.



Certificación de Gestión de Residuos Fluorescentes

La empresa referente en la articulación de proyectos con tecnología sostenible certifica la gestión adecuada de residuos fluorescentes.



Certificación de Buenas Prácticas de Manufactura

Droguería INTI S.A. es el primer laboratorio de Bolivia que cuenta con la certificación BPM/GMP por una cadena de valor óptima, personal altamente capacitado y procesos e infraestructura estandarizados.



Certificación de Buenas Prácticas de Almacenamiento

La Agencia Nacional de Medicamentos, del Ministerio de Salud y Deportes, otorga a Droguería INTI S.A. la certificación BPA/GSP dando conformidad al cumplimiento de altos estándares de calidad recomendados por la Organización Mundial de la Salud.



Certificación de Operador Económico Autorizado

La Aduana Nacional de Bolivia certifica a Droguería INTI S.A. como Operador Económico Autorizado (OEA), garantizando altos estándares de seguridad en la cadena de suministro, cumplimiento aduanero y confiabilidad en sus operaciones de comercio exterior.



Farmacovigilancia

El Ministerio de Salud y Deportes respalda la gestión de Droguería INTI S.A. sobre la detección, evaluación y prevención de efectos adversos de medicamentos.



Certificación GPTW - Un Gran Lugar para Trabajar

Reafirmamos nuestro compromiso con la excelencia en el entorno laboral.

- ◆ Ranking de Equidad de Género: Top 3, consolidando nuestras políticas de equidad.
- ◆ Ranking de Mejores Lugares para Trabajar En Bolivia : Top 3, reflejando nuestro enfoque en el bienestar integral y el crecimiento profesional de nuestros colaboradores.

Estos logros son un reflejo de nuestra dedicación continua a construir un lugar de trabajo que fomente el respeto, la colaboración y el desarrollo humano.

2.3 Nuestros Productos Farmacéuticos

En Droguería INTI S.A. producimos más de 220 productos en 500 códigos o presentaciones distintas. Los productos están definidos según la línea de producción a la que pertenezcan:

Línea de Producción	Productos Principales	% de Producción en Líneas
Planta Mentisan	Mentisan Lata x 25 g Mentisan Lata x 15 g	75%
Planta Sólidos	Quetorol 30 SL x 10 Superal Digest x 100 Ressaka x60 Complejo B-Vimin x 100	13%
Planta Inyectables (sppv)	Coba Vimin Cmpto 2500 ampollas Quetorol 30 ampollas Algifeno ampollas Complejo B-Vimin ampollas	16%
Planta Sueros (spgv)	Fisiológico x 1L Fisiológico x 500 ml	52%
Planta Hemodiálisis (sphd)	Solución RA ÁCIDA Solución RA BÁSICA	98%
Planta Líquidos y Semisólidos	Nuero Vimin Jbe x 200 ml Mentisan Plus susp x 100 ml Quemacuran L x 60 g Tónico Inti jbe x 200 ml	19%

Nuestro Legado más Importante EL MENTISAN



Droguería INTI S.A. cuenta con el producto más importante en la historia de la empresa “El Mentisan”, un producto usado por varias generaciones a lo largo de la historia de la empresa. Nuestro producto estrella fue creado por Ernesto W. Schilling H. quien en el año 1937 inventa la fórmula del producto farmacéutico más emblemático para los bolivianos.

- ◆ Hidratar los labios
- ◆ Aliviar la tos seca y la tos con flemas
- ◆ Aliviar la irritación en la piel

Debido a sus múltiples usos las personas se han acostumbrado a que sea parte indispensable de su botiquín, al poder ser usada por niños, jóvenes, adultos y ancianos, y siendo considerada como el medicamento de confianza que pasa de generación en generación.

La historia detrás de Mentisan es un testimonio del ingenio y la pasión, llegando a ser un producto emblemático que ha sabido conquistar corazones con su frescura única y fragancia inconfundible. Mentisan, más que un producto, es un legado de bienestar y confort que perdurará en el tiempo y seguirá siendo un ícono de la cultura boliviana.



CURIOSIDAD

“MENTISAN” nombre que deviene de la combinación de palabras ‘menta y sanar’.

Entre los usos más importantes del MENTISAN se encuentran:

- ◆ Aliviar el dolor de garganta
- ◆ Aliviar la artritis reumatoidea y la artritis gotosa
- ◆ Aliviar contracturas y dolores musculares



2.4 Nuestros Grupos de Interés

La creación de valor compartido es un principio fundamental que guía nuestras operaciones. Para nosotros, esto significa construir relaciones sólidas y mutuamente beneficiosas con todos nuestros grupos de interés.

Al trabajar en colaboración con nuestros colaboradores, clientes, proveedores y comunidades, podemos identificar y abordar los desafíos más apremiantes y crear soluciones innovadoras que beneficien a todos.



Colaboradores

En Droguería INTI S.A., reconocemos que nuestro mayor activo son las personas que dedican su talento y pasión a crear soluciones de salud para Bolivia. Cada colaborador desempeña un papel fundamental en nuestra cadena de valor, desde la investigación y desarrollo hasta la distribución de nuestros productos. Su compromiso con la calidad, la seguridad y la ética es lo que nos permite cumplir con nuestra misión de mejorar la salud de los bolivianos.

Clientes

Construimos relaciones sólidas y duraderas con nuestros clientes, basadas en la confianza, la transparencia y el compromiso. Entendemos que cada cliente tiene necesidades únicas y trabajamos en estrecha colaboración con ellos para encontrar las mejores soluciones. Al escuchar sus opiniones y retroalimentación, podemos mejorar continuamente nuestros productos y servicios, adaptándonos a las necesidades cambiantes del mercado.

Consumidores

En Droguería INTI S.A., nuestros consumidores son el centro de todo lo que hacemos. Su salud y bienestar son nuestra principal prioridad. A través de nuestros productos y servicios, buscamos mejorar la calidad de vida de los bolivianos, proporcionando medicamentos seguros y eficaces. La confianza que depositan en nosotros nos motiva a seguir innovando y buscando nuevas soluciones para sus necesidades de salud.

Proveedores

Como empresa, entendemos que la calidad de nuestros productos depende en gran medida de la calidad de las materias primas y componentes que utilizamos. Por ello, hemos establecido relaciones sólidas y duraderas con proveedores que comparten nuestros valores y compromiso con la excelencia. Nuestros proveedores son socios estratégicos que nos ayudan a garantizar la seguridad, eficacia y calidad de nuestros medicamentos.

Gremios

Como Droguería INTI S.A., reconocemos la importancia de trabajar en conjunto con los gremios del sector farmacéutico en Bolivia. Estos gremios representan los intereses de todos los actores de la cadena de valor y juegan un papel fundamental en la defensa de la industria farmacéutica a nivel nacional. Al

colaborar con ellos, podemos influir en la toma de decisiones políticas, promover prácticas responsables y garantizar un entorno de negocios justo y equitativo.

Otros (universidades, fundaciones, organismos)

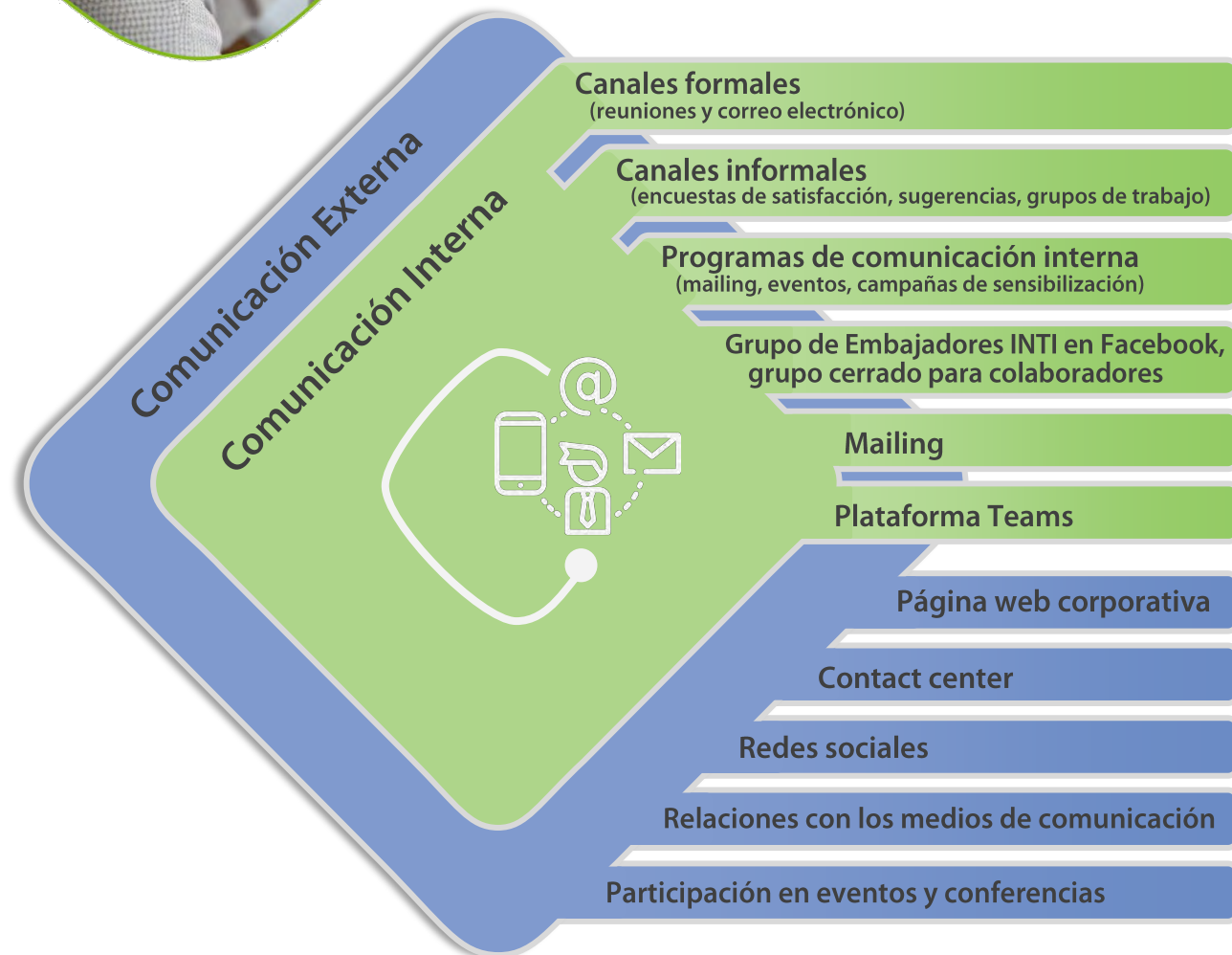
La formación de profesionales altamente calificados es fundamental para el desarrollo de la industria farmacéutica. Universidades y centros de investigación ofrecen programas académicos especializados que permiten formar a los futuros líderes del sector. Fundaciones y ONGs trabajan en estrecha colaboración con nuestra empresa farmacéutica para implementar programas de responsabilidad social que abordan desafíos como el acceso a medicamentos, la prevención de enfermedades y la promoción de estilos de vida saludables.

Dentro de la construcción del nuestro camino al contar con un modelo enfocado a la sostenibilidad, nos comprometemos a desarrollar para la siguiente gestión nuestra materialidad que nos ayude a identificar claramente a nuestros grupos de interés y los temas materiales que les afectan directamente, con el objetivo de definir con claridad nuestras acciones en los temas económicos, sociales y ambientales.

2.5 Nuestra Forma de Comunicación



En un mundo cada vez más digital, la comunicación se ha vuelto más rápida y accesible. En Droguería INTI S.A. hemos adoptado una estrategia de comunicación omnicanal que combina canales tradicionales y digitales para llegar a una audiencia más amplia y diversa. A través de nuestra página web, redes sociales, boletines informativos y otras herramientas digitales, mantenemos a nuestros grupos de interés informados sobre nuestros avances y los invitamos a participar en el diálogo.



Herramientas de engagement:

- ◆ Plataformas de diálogo en línea.
- ◆ Encuestas y consultas públicas.
- ◆ Hotlines y buzones de sugerencias.

A partir de este año nuestro **Reporte de Sostenibilidad** será un mecanismo comunicacional con el cual podremos mostrar el trabajo que venimos realizando para cumplir con la triple cuenta de resultados (económico, social y ambiental) y nuestros avances a través de indicadores. Esto permitirá a nuestros grupos de interés conocer todo el trabajo que como Droguería INTI S.A. venimos construyendo día a día y en el cual nos gustaría que sean nuestros aliados más importantes.

Conoce Algunas de Nuestras Publicaciones



f +180

f +1,8 mil

f +1,5 mil

📷 +400

📷 +280

Estamos conectados continuamente con las personas mediante la actividad en nuestras redes sociales, donde compartimos con orgullo nuestras campañas más relevantes, anuncios sobre nuestros productos innovadores, y celebramos nuestros logros empresariales. Además de brindar consejos y tips valiosos para el cuidado de la salud, con el fin de llevar una vida sana y equilibrada.



Derechos Humanos

Como empresa farmacéutica con presencia en Bolivia, en INTI entendemos que nuestras operaciones tienen un impacto directo en las comunidades locales. Por ello, nos comprometemos a respetar los derechos humanos de todos aquellos con quienes interactuamos, incluyendo a nuestros colaboradores, proveedores, clientes y las comunidades donde operamos.

En este reporte, detallaremos las acciones que hemos llevado a cabo para promover los derechos humanos en nuestras comunidades, como el fomento de prácticas laborales justas, el apoyo a proyectos de desarrollo social y el diálogo con las partes interesadas.

3.1 Construyendo Lazos de Fidelización con Nuestros Colaboradores y sus Familias

En Droguería INTI S.A., creemos que nuestros colaboradores son nuestro activo más valioso. Su compromiso, talento y dedicación son fundamentales para el éxito de nuestra organización. Por ello, invertimos en su bienestar y desarrollo profesional, creando un entorno de trabajo seguro, saludable y estimulante.

En este punto, detallaremos las iniciativas que hemos implementado para fomentar el bienestar de nuestros colaboradores, como programas de salud, capacitación y desarrollo de carrera. Además, compartiremos nuestros avances en materia de diversidad e inclusión, buscando construir un equipo de trabajo más diverso y representativo de la sociedad en la que vivimos.

Beneficios más allá de la Ley

A través de diversos bonos, recompensamos los logros individuales y colectivos, fomentando así una cultura de excelencia y un sentido de pertenencia. Estos bonos no solo son una muestra de nuestro agradecimiento, sino también una inversión en el futuro de nuestra empresa.

Número de Beneficiarios de los Programas por Año

Beneficio	Alcance de Colaboradores			
	2021	2022	2023	2024
Bono de INTIVERSO	610	279	334	104
Bono Dominical	1.093	1.137	1.133	1.159
Bono de Transporte	1.093	1.137	1.133	1.159
Bono Escolar	591	578	610	586
Bono de Innovación	-	6		

Bono INTIVERSO

El "Bono INTIVERSO" es una recompensa económica que se da al personal de promoción y ventas de la empresa, tanto cada tres meses como al final de la gestión, para reconocer su buen desempeño y logros en el trabajo.

Bono de innovación

Este bono es otorgado a los colaboradores que proponen mejoras efectivas en los procesos de nuestra planta de producción, incentivando la creatividad y el pensamiento innovador, premiando a quienes aportan ideas que optimizan la eficiencia, calidad o seguridad en nuestras operaciones.

Bono dominical

La asignación del Bono Dominical en Droguería INTI S.A. se aplica a todo el personal a nivel nacional, beneficiando tanto a colaboradores del área productiva, como al personal comercial y administrativo a nivel nacional. Este incentivo refuerza nuestro compromiso con el bienestar de nuestro equipo, garantizando condiciones equitativas y un reconocimiento adicional por su dedicación.

Bono de transporte

Es una ayuda económica que la empresa ofrece a los colaboradores para cubrir una parte o la totalidad de los costos relacionados con su traslado diario al lugar de trabajo. Este bono tiene como objetivo facilitar el acceso de los colaboradores a la empresa, ayudando a reducir las preocupaciones económicas asociadas al transporte y mejorando su bienestar general.

Contribución escolar

La contribución escolar se otorga a nuestros colaboradores para apoyar los gastos educativos de sus hijos. Este bono puede cubrir costos como matrícula, útiles escolares, uniformes y otros gastos relacionados con la educación. Es una forma en la que la empresa refuerza su compromiso con el bienestar de sus familias.



Fechas para Recordar y Festejar Juntos

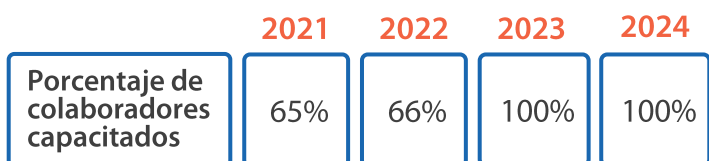
En Droguería INTI S.A. fomentamos un ambiente de trabajo donde se sientan valorados y parte de una gran familia. Celebramos juntos los logros individuales y colectivos, así como las fechas clave para nuestra empresa y la comunidad. Para ello realizamos actividades para fortalecer los lazos que nos unen.

Explicación y Porcentaje de Colaboradores Beneficiarios de las Celebraciones por Año

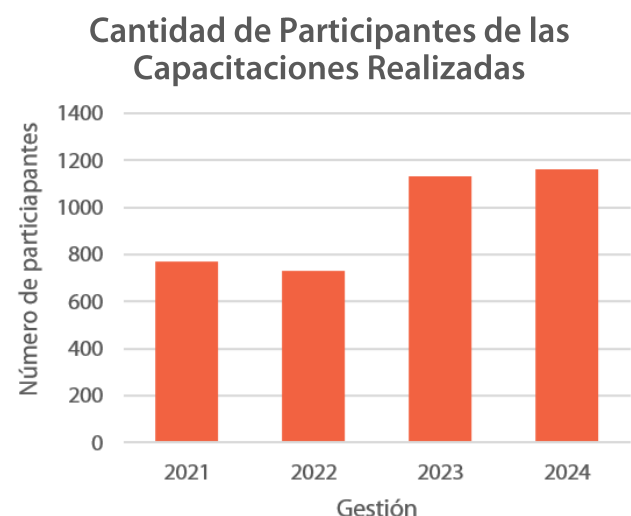
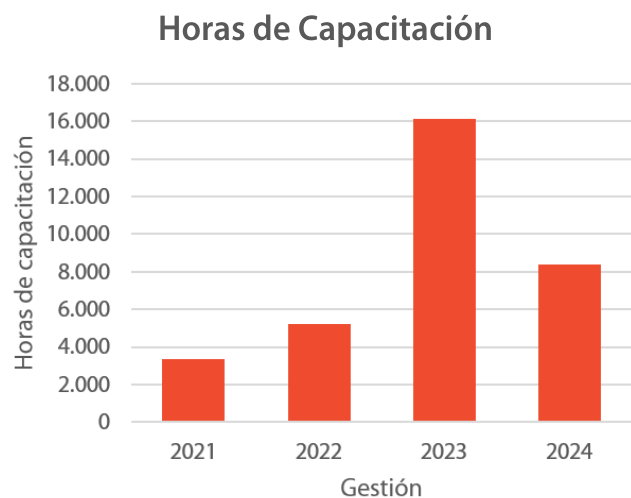
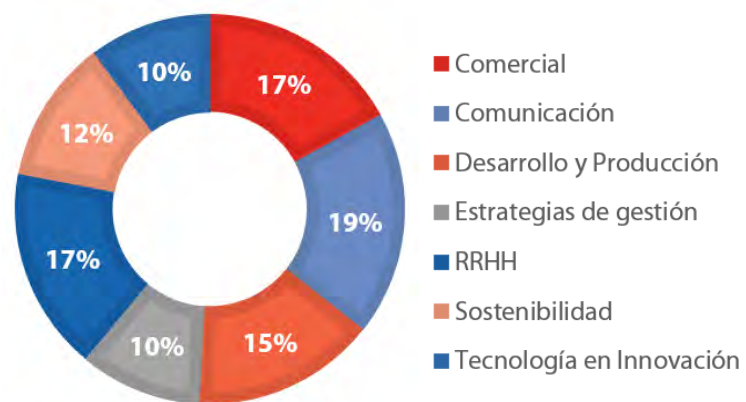
Evento	Explicación del Programa	Alcance de Colaboradores			
		2021	2022	2023	2024
Alasitas	La empresa suele obsequiar a los colaboradores miniaturas que sirven como símbolos de buenos deseos y prosperidad, fortaleciendo el sentido de comunidad en esta celebración.	11%	10%	100%	100%
Carnaval	Se organiza un concurso de disfraces en el que los colaboradores tienen la oportunidad de participar y mostrar su creatividad. Además, se entrega un "pack carnavalero" a todos los colaboradores a nivel nacional.	0%	10%	100%	100%
Aniversario INTI	En el aniversario de la empresa, cada regional organiza un evento especial para sus colaboradores. Estos eventos tienen el propósito de conmemorar y celebrar los logros alcanzados, reconocer el esfuerzo de los colaboradores y fortalecer el espíritu de equipo.	0%	0%	100%	100%
Día del Padre	Evento en el que se celebra y reconoce a los padres colaboradores de la empresa, destacando su rol tanto en el ámbito familiar como laboral. Reforzando el sentido de pertenencia y aprecio de la empresa hacia los colaboradores.	37%	38%	40%	43%
Día del Niño	En este día, se celebra el "niño interior" de cada colaborador, promoviendo la alegría y el espíritu lúdico dentro del entorno laboral. Se entrega un presente o se organiza una actividad especial para que los colaboradores puedan disfrutar y reconectar con su lado más alegre y despreocupado.	0%	0%	100%	13%
Día de la Madre	Celebración dedicada a las madres colaboradoras, reconociendo su esfuerzo y dedicación tanto en el trabajo como en el hogar. Este evento subraya el compromiso de la empresa con el bienestar y la valorización de nuestros colaboradores.	34%	35%	36%	34%
Fiesta Pasión INTI	Un evento corporativo que celebra los logros y el espíritu de equipo dentro de la empresa. Es una oportunidad para fortalecer el compañerismo y motivar a los colaboradores a continuar contribuyendo al éxito de la empresa. Además, se reconoce los años de trayectoria de los colaboradores.	11%	10%	100%	100%
Navidad Embajadores INTI	El evento "Navidad con el Espíritu INTI" es una iniciativa especial dirigida a nuestros embajadores para celebrar la temporada navideña de manera significativa y familiar. El concepto del evento se basa en ofrecer a nuestros embajadores regalos cuidadosamente seleccionados para que puedan compartir con sus seres queridos.	37%	38%	40%	43%
Navidad Hijos	Evento navideño especial para los hijos de nuestros colaboradores, de 1 a 10 años, donde los agasajamos con regalos y actividades festivas. Esta iniciativa fortalece el vínculo entre la empresa y las familias que forman parte de nuestro equipo.	11%	10%	100%	100%

Formación al Personal

En Droguería INTI S.A. ofrecemos capacitaciones continuas a los colaboradores para asegurar el desarrollo y la actualización permanente en un sector farmacéutico en constante evolución. En 2022, se lanzó un campus virtual que amplió nuestras capacidades formativas, brindando una plataforma moderna y accesible para la capacitación continua de todos los colaboradores. Este campus virtual complementa los programas de formación previos, ofreciendo cursos interactivos, recursos educativos y herramientas en línea diseñadas para mantener a nuestro equipo al día con las últimas innovaciones y estándares de la industria farmacéutica. La integración de estas iniciativas refleja nuestro compromiso con el desarrollo profesional y la excelencia operativa en un entorno altamente competitivo y en constante cambio.



Capacitaciones por Temática Gestión 2024



Desde la empresa, guiada por el compromiso de la Alta Gerencia, trabajamos para fomentar el bienestar y potenciar el talento de nuestros colaboradores mediante programas que desarrollen sus habilidades. Buscamos generar un fuerte sentido de pertenencia, garantizando un entorno seguro, con igualdad de oportunidades y un excelente clima laboral.

INTI CAMPUS VIRTUAL

La innovación es el motor que impulsa nuestro crecimiento, por eso en Droguería INTI S.A. contamos con un campus virtual, que tiene el objetivo de desarrollar a nuestros Embajadores INTI, ofreciendo cursos y especializaciones en línea.



Nuestra plataforma de aprendizaje virtual es una herramienta fundamental para fomentar una cultura de innovación y aprendizaje continuo en todos nuestros colaboradores de la organización, ofrece una amplia variedad de cursos y materiales educativos diseñados para fortalecer sus conocimientos y habilidades. Esta plataforma permite a nuestros colaboradores acceder a capacitaciones de alta calidad en cualquier momento y lugar, fomentando así su crecimiento profesional y contribuyendo al éxito de la empresa.

Nuestra plataforma brinda beneficios en los siguientes aspectos:

- ◆ **Flexibilidad:** Aprendizaje a cualquier hora y lugar.
- ◆ **Personalización:** Cursos adaptados a las necesidades individuales y las áreas de trabajo.
- ◆ **Actualización constante:** Acceso a los últimos conocimientos y tendencias del sector.
- ◆ **Fomento de la cultura de aprendizaje:** Promoción de una mentalidad de mejora continua.
- ◆ **Desarrollo de competencias:** Fortalecimiento de las habilidades técnicas y blandas.



- ◆ **Mayor compromiso y satisfacción de los colaboradores:** Reconocemos el valor del desarrollo profesional de nuestros colaboradores, por lo cual ofrecemos reconocimientos por el esfuerzo realizado.

Felicitamos a los 10 Embajadores INTI que, a través del Campus Virtual impulsaron su desarrollo personal y profesional más allá de sus límites.

Proceso de Evaluación de Desempeño al Personal

La evaluación de desempeño en Droguería INTI S.A. se basa en principios de transparencia, equidad y objetividad. Nuestro proceso de evaluación es claro y comunicamos de manera abierta los criterios utilizados para evaluar el desempeño de cada colaborador. Además, garantizamos que todas las evaluaciones se realicen de manera justa y equitativa, sin discriminación alguna.

A través de este proceso, buscamos fomentar una cultura de reconocimiento y mejora continua, donde cada colaborador tenga la oportunidad de demostrar su potencial y crecer profesionalmente.

Termómetros Talento

Es una herramienta integral diseñada para evaluar el desempeño anual de nuestro equipo de fuerza de ventas. Este sistema de evaluación permite un seguimiento detallado de cada miembro del equipo, identificando tanto sus fortalezas como áreas de mejora. A través de un proceso sistemático y estructurado, los Termómetros de Talento proporcionan una visión clara y objetiva sobre el rendimiento en el campo y en el trabajo diario.

INTIVERSO

Programa de reconocimiento trimestral y anual implementado por la empresa desde hace algunos años, dirigido específicamente al personal de promoción y ventas. Este reconocimiento se basa en parámetros medibles, diseñados para evaluar de manera objetiva el desempeño de los colaboradores en estas áreas. A través de INTIVERSO, la empresa busca destacar y premiar los logros de aquellos colaboradores que se han destacado por su dedicación, esfuerzo y resultados en su labor diaria. Este reconocimiento no sólo motiva a los colaboradores, sino que también refuerza la cultura de excelencia dentro de la empresa, al incentivar un rendimiento superior y un compromiso constante con los objetivos organizacionales.

Evaluaciones de desempeño para ascensos

Es un proceso sistemático diseñado para identificar y promover a los colaboradores con el mayor potencial para asumir roles de mayor responsabilidad dentro de la organización. Este proceso proporciona una evaluación integral del rendimiento individual, destacando no solo los logros y contribuciones actuales, sino también las competencias y habilidades necesarias para asumir nuevos retos.

Alcance de Colaboradores en los Programas

Beneficio	Unidad	Alcance de Colaboradores			
		2021	2022	2023	2024
Termómetros Talento	Porcentaje de Colaboradores	33%	0%	34%	-
INTIVERSO	Cantidad de colaboradores	610	279	334	104
Evaluaciones de desempeño	Cantidad de colaboradores	35	40	43	24

Programas de Salud

Conscientes de la importancia de la prevención en la salud, hemos implementado diversos programas dirigidos a identificar y prevenir riesgos para la salud de nuestros colaboradores. Estos programas incluyen exámenes médicos

periódicos, campañas de vacunación, talleres de promoción de la salud y programas de asistencia para la salud mental. A través de estas iniciativas, buscamos crear un entorno de trabajo saludable y seguro para todos.

Explicación y Alcance de Colaboradores Beneficiarios de los Programas de Salud

Programa	Explicación del Programa	Unidad	Alcance de Colaboradores			
			2021	2022	2023	2024
Programa "TU SALUD NOS IMPORTA"	Iniciativa integral que incluye campañas de vacunación, controles médicos periódicos y la promoción de hábitos saludables. Como parte del programa, se entrega un kit de salud que contiene productos de nuestra empresa, diseñados tanto para la prevención como para el tratamiento de diversas condiciones. También se establecen alianzas con clínicas y centros de salud para ofrecer un servicio completo de salud.	Porcentaje de colaboradores beneficiados	0%	0%	100%	100%
Seguro para líderes	Es una cobertura de seguro privado que se ofrece específicamente a los miembros del equipo de liderazgo de la empresa. Este tipo de seguro está diseñado para proporcionar una protección adicional en salud orientado a las necesidades particulares de los líderes que a menudo enfrentan responsabilidades y riesgos adicionales. La inclusión de este seguro busca ofrecerles mayor tranquilidad y seguridad, reconociendo su papel crucial en la organización.	Número de colaboradores beneficiados	0	120	126	135
Flex Time	Es una política que permite a los colaboradores ajustar sus horarios de trabajo para atender su bienestar físico y mental. Este enfoque flexible facilita la realización de consultas médicas, la participación en actividades de autocuidado y el equilibrio entre la vida laboral y personal, promoviendo así un ambiente más saludable y productivo.	Número de colaboradores beneficiados	774	770	791	802
Home Office	El Home Office es una modalidad de trabajo a distancia que brinda flexibilidad a los colaboradores, permitiéndoles desempeñar sus funciones desde el lugar que mejor se adapte a sus necesidades. Esta opción favorece la conciliación entre la vida laboral y personal, ayuda al cuidado de la salud y reduce el estrés asociado a los desplazamientos, creando un entorno de trabajo más equilibrado y eficiente.	Número de colaboradores beneficiados	0	0	120	136

3.2 Diversidad, Equidad e Inclusión

En Droguería INTI S.A., la equidad de género no es solo un principio, sino una práctica que aplicamos en cada nivel de nuestra organización. Desde el proceso de contratación hasta las oportunidades de crecimiento y liderazgo, garantizamos que el talento y la capacidad sean siempre el eje de nuestras decisiones.

Como parte de este compromiso, implementamos el Modelo de Tolerancia Cero hacia la Violencia contra las Mujeres, una iniciativa que ha sido clave en la construcción de una cultura organizacional libre de violencia y discriminación. A lo largo de más de 10 años, hemos consolidado programas y políticas que no solo buscan prevenir la violencia en el ámbito laboral, sino que también generan conciencia y promueven cambios estructurales dentro y fuera de la empresa.

Programa estrella: "VALÓRATE"

"Valórate" nació como una campaña interna de sensibilización dentro de Droguería INTI S.A. y, con el tiempo, se ha convertido en un pilar fundamental de nuestra estrategia de equidad de género. Hoy en día, ha tomado identidad como la marca que representa nuestro compromiso empresarial en la lucha contra la violencia de género.

Este programa busca informar y educar sobre los distintos tipos de violencia, los canales de denuncia y el acceso a apoyo y orientación. Además, ofrece talleres prácticos en defensa per-



sonal, empoderamiento y detección de ciclos de violencia.

En línea con nuestra visión de inclusión, Valórate ha evolucionado para ser accesible a más personas. Recientemente, incorporamos materiales en sistema braille, en alianza con el Instituto Boliviano de la Ceguera, asegurando que la información y los recursos de prevención lleguen también a comunidades con discapacidad visual.

Más que un programa, Valórate es un llamado al empoderamiento y la acción. Con un mensaje positivo, inspira a cada persona a reconocer su valor, fortalecer su confianza y asumir un rol activo en la prevención de la violencia. A través de esta iniciativa, seguimos construyendo un entorno más seguro, inclusivo y equitativo, donde el respeto, la sensibilización y el compromiso colectivo sean parte esencial de nuestra cultura organizacional.



Modelo de Tolerancia Cero Hacia La violencia Contra las Mujeres - Droguería INTI S.A. (VcM)

Nuestro compromiso con la lucha contra la violencia de género nace de una profunda toma de conciencia sobre su impacto en la vida de las personas y en el ámbito laboral. En 2014, participamos en una investigación impulsada por la Cooperación Alemana a través del Programa Regional ComVoMujer, que visibilizó los costos económicos de la violencia contra la mujer en el entorno empresarial boliviano. Como parte de este estudio, realizamos una encuesta interna en Droguería INTI S.A., cuyos resultados fueron contundentes: las empresas bolivianas pierden más de 2 mil millones de dólares al año, equivalentes al 6.46% del PIB, debido al ausentismo y presentismo de víctimas, agresores y testigos de violencia.

Estos hallazgos nos llevaron a asumir un rol activo y comprometernos con la implementación del programa "Empresa Segura - Líder en tolerancia cero frente a la violencia contra las mujeres", compuesto por herramientas diseñadas para ayudar a las empresas a prevenir y abordar esta realidad. Desde entonces, hemos impulsado diversas iniciativas enfocadas en la prevención, atención y sanción de la violencia en el entorno laboral.

En Droguería INTI S.A. promovemos la equidad de oportunidades, garantizando que tanto hombres como mujeres cuenten con igualdad de condiciones para acceder a puestos de liderazgo, con una escala salarial equitativa y un desarrollo profesional basado en el talento. Actualmente, más del 50% de nuestro equipo está conformado

por mujeres, lo que refuerza nuestro compromiso con la construcción de un espacio seguro y libre de violencia.

Como parte de nuestra estrategia de prevención, hemos implementado diagnósticos internos para detectar situaciones de violencia que puedan afectar el desempeño laboral. Además, desarrollamos capacitaciones y talleres de sensibilización para todo el personal, abordando la identificación y prevención de la violencia, así como la atención a víctimas. También impulsamos programas de formación en masculinidades, fomentando la corresponsabilidad y la reflexión sobre los efectos de la violencia de género. A esto se suma el apoyo psicológico y el acompañamiento, consolidando un sistema integral de prevención y respuesta.

El compromiso con esta causa es parte fundamental de nuestra cultura organizacional. Todos los nuevos colaboradores reciben, como parte de su inducción, información sobre nuestras políticas de equidad de género y prevención de la violencia, además de conocer nuestro código de ética y las normas de convivencia que garantizan un ambiente de respeto e inclusión.

Fuimos la primera empresa privada en Bolivia en incorporar la certificación SIPPASE, actualmente conocida como Certificación de No Violencia, dentro de nuestro proceso de contratación. Esto, en cumplimiento con la Ley 348, refuerza nuestro compromiso con la erradicación de la violencia en todos los espacios.

Sabemos que esta lucha no termina aquí. Seguimos fortaleciendo alianzas estratégicas y perfeccionando nuestras iniciativas, convencidos de que construir un entorno seguro, justo y libre de violencia es una responsabilidad de todos.



“Valórate”: Inspirando Determinación y Prevención Contra la Violencia

Como parte de nuestro compromiso con la prevención de la violencia de género, Valórate trasciende el ámbito interno de Droguería INTI S.A. y se proyecta hacia la comunidad a través de su participación en ferias, eventos masivos y espacios de sensibilización. Estas acciones nos permiten llevar el mensaje de empoderamiento y denuncia a un público más amplio, brindando información accesible y herramientas para la acción.

Presentado como un medicamento simbólico, invita a reflexionar sobre la importancia de la decisión, el valor y la autoestima para romper el ciclo de la violencia. Su impacto va más allá de la concienciación, convirtiéndose en una herramienta



de sensibilización en el ámbito de la salud, donde se distribuye en centros médicos y farmacias. De esta manera, buscamos que cada entrega genere un espacio de diálogo, impulse la toma de decisiones y motive a quienes lo reciben a ser parte activa en la erradicación de la violencia.

3.3 Acciones con la Familia de los Colaboradores

La familia de nuestros colaboradores es el pilar más importante para Droguería INTI S.A., en ese contexto las acciones realizadas se enfocan en:

Contribución escolar voluntaria

Por iniciativa de Gerencia General, todos los años cuando comienzan las clases, se otorga la contribución escolar voluntaria. La empresa designa un monto específico para cada hijo en edad escolar, abarcando desde el nivel inicial (kinder) hasta la finalización de la educación primaria y secundaria.

Guardería Gratuita

La guardería de Droguería INTI S.A. está diseñada para brindar un espacio seguro y acogedor para los hijos de nuestros colaboradores, garantizando su bienestar y ofreciendo tranquilidad a las familias. Ubicada dentro de las instalaciones de la empresa, este servicio gratuito permite que padres y madres que lo requieran puedan desarrollar sus actividades laborales con la confianza de que sus niños están en un ambiente

adecuado para su cuidado y desarrollo.

El cuidado se organiza en dos turnos y se extiende hasta las 12 de la noche, adaptándose a las necesidades de los colaboradores. La infraestructura de la guardería cuenta con tecnología de punta y juegos didácticos en espacios cómodos, ideales para estimular el desarrollo infantil. Un equipo altamente capacitado brinda atención especializada, promoviendo valores como el respeto, la higiene y sentido de comunidad desde temprana edad.

Además, se incluyen actividades de estimulación temprana y formación adaptadas a cada etapa, garantizando un aprendizaje integral. Las instalaciones también cuentan con una sala de lactancia, ofreciendo a las madres un espacio privado y cómodo. Como parte de los beneficios corporativos, se realizan revisiones médicas periódicas para asegurar el bienestar físico y emocional de los niños, reflejando el compromiso de Droguería INTI S.A. con sus colaboradores y sus familias.



Esta área es administrada por Talento Humano cuenta con una sala cuna, sala de videos, un parque de juegos, cocina y baños infantiles. Cuatro personas que se encargan del cuidado y enseñanza de los niños, cuyo objetivo es dar respuesta a sus necesidades y que sus padres mientras trabajan estén seguros de que sus niños están bien cuidados.



3.4 Nuestro Compromiso con la Sociedad

En el campo de la Solidaridad, Droguería INTI S.A. implementa el programa “Dona vitaminas, regala salud” que ha beneficiado a más de 27.000 personas con discapacidad, de la tercera edad, niños, niñas y adolescentes, desde Tarija hasta El Alto, que han recibido diversos micronutrientes para fortalecer su sistema inmune.



Campaña de donación de sangre “Héroes Sin Capa”

La campaña “Héroes Sin Capa” tuvo como objetivo principal impulsar nuestro valor corporativo “Sensibilidad Social” motivando la solidaridad y la colaboración entre nuestros colaboradores. A través de esta iniciativa, se busca incentivar a nuestra comunidad a realizar donaciones para ayudar a organizaciones benéficas y causas sociales. En esta oportunidad la implementación se realizó con el apoyo del Hemocentro y la Caja Nacional de Salud en beneficio de los niños con cáncer. La campaña y el aporte voluntario de los colaboradores se desarrolló en la Planta de Producción, Regional La Paz y Oficina Nacional.

Donación de Alimentos y Juguetes

Durante los últimos 15 años, Droguería INTI S.A. ha mantenido un compromiso continuo con la responsabilidad social a través de donaciones de juguetes y alimentos. Esta admirable tradición ha beneficiado a diversos grupos, incluyendo niños, adultos mayores y personas con discapacidad, consolidando la sensibilidad social como uno de los valores más prominentes en sus operaciones empresariales. En esta gestión, Droguería INTI S.A. ha impactado positivamente la vida de más de 2,500 personas pertenecientes a estos grupos mediante su participación activa en campañas navideñas.

4.1 Políticas, Acciones y Resultados

La Prioridad es Nuestra Gente

Desde el interior de la empresa, guiada por el compromiso de la Alta Gerencia, buscamos el desarrollo y crecimiento de nuestros colaboradores en todas las áreas, desde el personal administrativo y la fuerza de ventas hasta los equipos de Planta. Fomentamos un entorno laboral basado en la equidad y la inclusión, asegurando que cada persona tenga las mismas oportunidades de acceso, desarrollo y crecimiento profesional. Esto se refleja en nuestros programas de formación y en una gestión del talento que impulsa la diversidad en todos los niveles de la organización.

Además, entendemos que el bienestar de nuestros colaboradores va más allá del ámbito laboral. Por ello, promovemos iniciativas que les permitan equilibrar su vida personal y profesional, brindando alternativas que faciliten esta conciliación. Con estas acciones, reforzamos nuestro compromiso de generar un entorno de trabajo que cuide a nuestra gente y fortalezca su desarrollo integral.

Comedor para nuestros colaboradores

Contamos con un moderno comedor, equipado con tecnología de vanguardia, que brinda servicios de desayuno, almuerzo y cena sin costo para nuestro personal. El menú, diseñado por un profesional en nutrición, ofrece opciones variadas y equilibradas, garantizando una alimentación saludable que contribuye al bienestar y desempeño de quienes forman parte de Droguería INTI S.A.



Transporte gratuito para colaboradores que trabajan en la planta de producción

Facilitamos el traslado seguro y eficiente de nuestro equipo en la planta productiva a través de un servicio de transporte sin costo. Contamos con más de 8 buses que operan en rutas fijas por La Paz y El Alto, optimizando los tiempos de traslado y brindando comodidad a nuestros colaboradores.



4

Estándares Laborales

4.2 Seguridad Industrial y Salud Ocupacional

En Droguería INTI S.A., la salud y el bienestar de nuestros colaboradores son nuestra prioridad. La seguridad industrial y la salud ocupacional son pilares fundamentales de nuestra cultura organizacional. Como empresa farmacéutica, estamos sujetos a una serie de regulaciones nacionales e internacionales que buscan garantizar la seguridad y la salud en el lugar de trabajo. En esta sección, demostraremos nuestro compromiso con el cumplimiento de estas normas y presentaremos las iniciativas que llevamos a cabo para superar los requisitos legales.



Programas de Gestión de Salud y Seguridad en el Trabajo

Como parte del cumplimiento Normativo contamos con Programas de Gestión de Seguridad y Salud en el trabajo (PGSST) en cada una de nuestras regionales, los cuales están vigente y en proceso de elaboración. Este documento prioriza un análisis de riesgo que establece las directrices para las adecuaciones y trabajos a mediano y largo plazo.

- ♦ **Vigentes:** En las regionales Cochabamba, La Paz, Oruro, Potosí, Santa Cruz, Sucre, Tarija, Trinidad.
- ♦ **En proceso de actualización:** CD INTI BOL y la Planta de Producción.

Controles y Riesgos

Utilizamos la metodología de IPER (Identificación de Peligros y Evaluación de Riesgos), el cual se basa tanto en hacer la inspección en el lugar de trabajo de nuestros colaboradores, con el fin de poder identificar los tipos de riesgos que implican la actividad laboral y la forma de trabajo de cada persona en función a su entorno.

Una vez que se tiene mapeado todas las actividades por puesto de trabajo, se hace una categorización por nivel de riesgo, siendo la primera variable la probabilidad de que suceda algo, y como segunda variable la Consecuencia de este acontecimiento, estableciendo un valor determinado en base al criterio del trabajador. Con ello se obtiene el Nivel de Riesgo y se ubica en una matriz que permitirá identificar las prioridades en función al riesgo alto de esta actividad. El resultado de este análisis nos permite construir los Planes Correctivos en base a la Jerarquía de Control de Riesgos, llegando a tener el análisis completo.

Salud

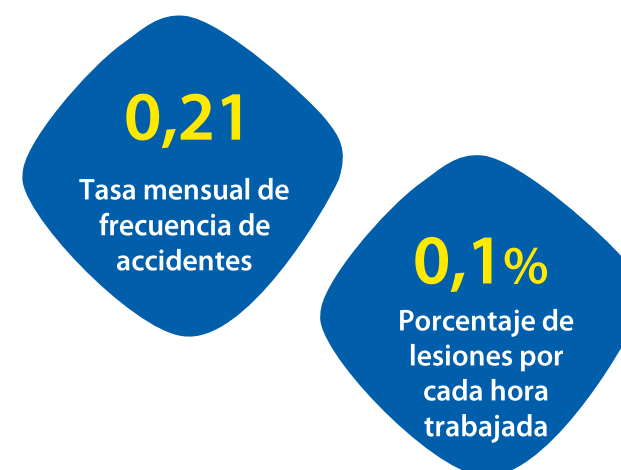
La salud dentro de nuestra planta no sólo está enfocada a desarrollar productos que sanen a nuestros consumidores, sino que, se integra con el cuidado de nuestros colaboradores y en Droguería INTI S.A. la salud de nuestros colaboradores es prioridad. En este sentido se realizamos las siguientes acciones:

- Examen Médico Anual**
Según Ley general del trabajo, NORMA NACIONAL DE BUENAS PRÁCTICAS DE MANUFACTURA
- Examen Oftalmológico**
Según NORMA NACIONAL DE BUENAS PRÁCTICAS DE MANUFACTURA y Auditoría AGEMED
- Examen Papanicolaou**
Según Ley 252, decreto supremo 3164
- Examen Próstata**
Según Ley 252, decreto supremo 3164
- Examen de Mamografía**
Según Ley 252, decreto supremo 3164
- Servicio Médico Interno**
Según Ley general del trabajo, NORMA NACIONAL DE BUENAS PRÁCTICAS DE MANUFACTURA
- Servicio de Nutrición Interno**
Según la NTS 011



Desempeño en Seguridad y Salud en el Trabajo

Todos estos elementos nos permiten controlar los datos que el sistema de Seguridad y Salud en el Trabajo nos proporciona como indicadores de control para la realización de ajustes y mejoras continuas, siempre con el objetivo de preservar la seguridad y salud de nuestros colaboradores.



4.3 Comité Mixto



En Droguería INTI S.A., creemos firmemente que el éxito de nuestra organización está intrínsecamente ligado al bienestar de nuestros colaboradores, la calidad de nuestros productos y el impacto positivo en las comunidades donde operamos. Para garantizar que estas dimensiones se integren de manera armoniosa, hemos establecido una serie de comités mixtos.

"Fomentando el Diálogo y la Colaboración mediante Nuestros Comités Mixtos"

Estos comités, compuestos por representantes de diferentes áreas de la empresa, se encargan de abordar temas cruciales relacionados con la seguridad y el bienestar laboral cumpliendo siempre con lo establecido dentro de la normativa interna y las leyes laborales. A través de un diálogo abierto y constructivo, estos grupos

multidisciplinarios fomentan la innovación, la mejora continua y la toma de decisiones informadas.

El objetivo de nuestros comités mixtos es buscar la mejora continua de las condiciones de trabajo de forma permanente, ya que nuestro principio fundamental es contar con entornos seguros y confortables, además de representar la voz de los trabajadores/as en conjunto con los representantes designados por parte de la empresa.

A través de este comité, hemos implementado programas de capacitación en seguridad industrial, seguimiento al bienestar y salud laboral, promoviendo una cultura de prevención de riesgos. Como resultado de estas iniciativas, hemos logrado trabajar en reducir significativamente la tasa de accidentes laborales y mejorar el bienestar general de nuestros colaboradores. Todo tema a tratar debe estar estrictamente basado en la Seguridad y Salud del Trabajo.

4.4 Sindicato

Como empresa farmacéutica, reconocemos la importancia de garantizar los derechos de nuestros colaboradores. Nuestro sindicato juega un papel crucial en la representación de sus intereses y en la promoción de un ambiente de trabajo justo y equitativo. A través de esta colaboración, buscamos construir una relación basada en la confianza y el respeto mutuo.

Actualmente, contamos con dos sindicatos que son parte fundamental en la gestión de los intereses de nuestros equipos:



SINDICATO DE TRABAJADORES
FABRILES DE
DROGUERÍA INTI



Droguería INTI S.A.
SINDICATO DE EMPLEADOS



Esta conformación se fue dando naturalmente y, si bien solo el Sindicato de Trabajadores tiene su resolución, ambos se gestionan de la misma manera con la misma importancia. Son independientes, activos, y la empresa aprueba las solicitudes que realizan.

"La cultura que se ha implementado en la organización a lo largo de los años siempre ha puesto a las personas en una prioridad muy alta. Por ello, contar con una asociación como el sindicato, que reúna las necesidades de nuestro personal, ha facilitado e impulsado este vínculo, permitiendo fortalecer el diálogo y la colaboración dentro de la organización."

Con el Sindicato de Trabajadores Fabriles, se llevan a cabo reuniones bimensuales para fortalecer la comunicación, no solo a través de solicitudes y reclamos, sino también asegurando el seguimiento oportuno de los requerimientos. De manera permanente, brindamos apoyo a ambos sindicatos, proporcionando espacios y facilitando recursos para que puedan auto gestionarse y desarrollar sus actividades.

Relación con el Sindicato

Mantener un vínculo positivo con el sindicato ha sido clave para construir un ambiente de trabajo basado en el respeto, la confianza y la cooperación. Gracias a este entendimiento, se han generado espacios de diálogo que permiten atender inquietudes de manera efectiva y construir soluciones que beneficien tanto a los colaboradores como al desarrollo de la empresa.

5



Medio Ambiente



En Droguería INTI S.A. nos encontramos altamente comprometidos con el cuidado del Medio Ambiente, por lo que controlamos todos nuestros procesos a través del Primer Nivel de la Economía Circular que es la “Producción Más Limpia (PML)”. Nos hemos propuesto cuidar permanentemente el uso de los recursos en cada etapa de nuestros procesos y reducir la generación de residuos. Estas acciones motivan a nuestro personal a construir un entorno más amigable con el medio ambiente y sobre todo es una oportunidad para que ellos propongan ideas nuevas que cumplan este propósito, las mejores iniciativas las reconocemos como empresa.

Dentro de nuestro compromiso con la mitigación del cambio climático, se encuentra la incorporación de uso de energía limpia, el manejo integral de nuestros residuos (introduciendo conceptos de ciclo de vida del producto) y el trabajo con nuestra cadena logística de distribución así como la disminución de contaminantes al entorno.



La innovación tecnológica como parte del compromiso a la mitigación del Cambio Climático

Dentro de nuestras acciones enfocadas a mitigar el Cambio Climático hemos trabajado en el diseño e incorporación de innovación tecnológica en la construcción de nuestro Centro de Distribución INTI BOL el cual cumple con los más altos estándares a nivel Bolivia en el campo farmacéutico.

Nuestro Centro de Distribución INTI BOL se ubica en la ciudad de El Alto en el Municipio de Viacha Distrito 6. Se encuentra construido en una superficie de 20.000 m². Para la construcción de este moderno centro de distribución de productos farmacéuticos se ha utilizado tecnología de punta desde el diseño hasta su implementación, este moderno centro cuenta con sistemas avanzados en el cual se destaca:

Características:

- ♦ Tamaño: 20.000 m²
- ♦ Capacidad: 10.000 pallets
- ♦ Superficie construida: 8.000 m²
- ♦ Altura: 18 m
- ♦ Tecnología Europea de Punta

- ♦ Un sistema de iluminación automatizado diseñado para el ahorro y uso eficiente de energía.
- ♦ Un sistema moderno prevención de incendios
- ♦ Ambientes especializados para la conservación de los productos a través de un moderno Sistema Cámaras de Frío.
- ♦ Una sala de muestreo para la correcta recepción de productos.
- ♦ Un almacén con un sistema de temperatura controlada.



El objetivo fundamental de nuevo almacén logístico es gestionar las operaciones de almacenamiento y distribución a nivel nacional de productos terminado, materia prima, material de acondicionado y mercadería de clientes logísticos, todo esto mediante el uso eficiente de energía y gestionando un proceso con un enfoque de Economía Circular.

Nuestra prioridad es que nuestro sistema cumpla con el primer nivel de la Economía Circular (Producción más Limpia), lo cual generará disminución en nuestra huella ambiental. Se ha cuidado de que todo el sistema de iluminación maneje un concepto de bajo consumo de energía, de igual manera se ha trabajado para el consumo de agua y la gestión de residuos, todo enfocado a que el impacto al medio ambiente se mantenga lo más bajo posible. Este enfoque no solo asegura la eficacia operativa, sino también el compromiso de Droguería INTI con la protección del medio ambiente y nuestro compromiso a mitigar el cambio climático.

Podemos indicar que nuestra instalación se posiciona como la más grande y de avanzada de Bolivia, elevando los estándares nacionales a niveles comparables con los centros de distribución más sofisticados del mundo. La construcción y operación del Centro de Distribución INTI BOL ha dinamizado una cadena importante de proveedores y fabricantes locales, creando empleo y fortaleciendo la industria nacional.

Son ocho años de trabajo y esfuerzo conjunto de nuestro equipo de Droguería INTI S.A., el proyecto refleja un sueño cumplido para la empresa.

La reciente inauguración de su Centro de Distribución, se tienen sistemas de iluminarias con sensores, que se encienden solo si hay personal en el lugar, y lo cual permite controlar y reducir el consumo energético.

Simulación como herramienta para la disminución de residuos

Durante la gestión 2023-2024 se adquirieron una línea nueva de equipos de planta piloto para el departamento de Investigación y Desarrollo que permite simular en menor escala todos los procesos productivos de la planta, con el fin de desarrollar productos nuevos más rápido y cuyo proceso de fabricación sea idéntico al que se realiza a escala industrial, esto permite optimizar el uso de recursos y minimizar el impacto de residuos en caso de que un producto no salga con las especificaciones previstas. El poder realizar productos a baja escala es el mecanismo óptimo de uso eficiente de recursos y minimización de impacto ambiental y como Droguería INTI S.A. lo estamos aplicando en nuestros procesos de producción.

5.1 Producción Más Limpia

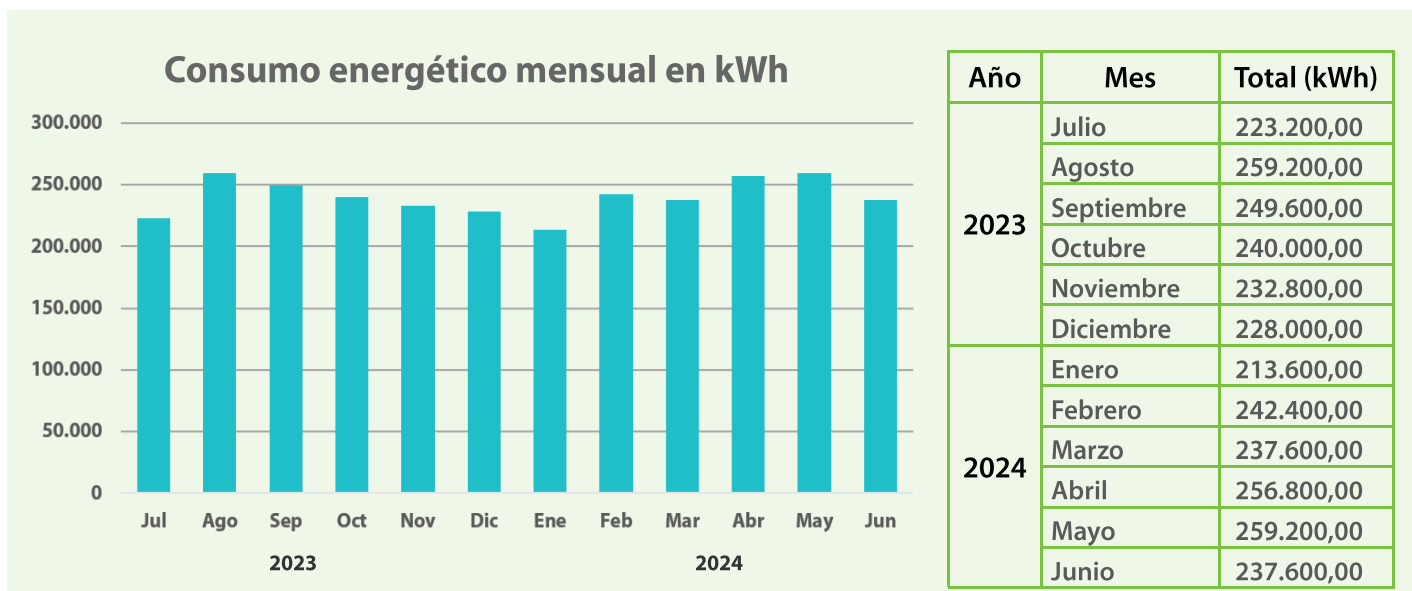
Dentro del concepto de Economía Circular, se encuentra como primer nivel la "Producción más Limpia" que esta enfocada en producir eficientemente, minimizando la generación de residuos y el desperdicio de todos los materiales que intervienen en el proceso de realización de las actividades a lo largo de la cadena de producción.

Como Droguería INTI S.A. nos hemos centrado en trabajar en diversos temas con el fin de incorporar en nuestro sistema productivo una producción más limpia, cumpliendo con el pilar ambiental de la Sostenibilidad.

Uso Eficiente de Energía

Durante el último año, hemos alcanzado un consumo promedio de 240,000 kWh (kilovatio hora) mensuales. Esta cifra refleja la escala y la demanda de nuestros procesos industriales.

Para afrontar el desafío hemos implementando distintas iniciativas destinadas a controlar nuestro consumo energético. Estas medidas incluyen la modernización e instalación de sistemas de iluminación LED y la integración de fuentes de energía renovables en nuestras operaciones.



Sistema de Iluminación

Hace algunos años se inició un programa de cambio en el sistema de iluminación en todo el predio de la planta de la ciudad de El Alto, pasando de la tecnología SODIO en el caso de alumbrado público a la tecnología LED y en el caso de las plantas de producción, de la tecno-

logía FLUORESCENTE a LED. De esta manera, ahorramos energía y costos en mantenimiento debido a su expectativa de muy larga vida útil, a su vez, la tecnología LED es libre de mercurio, contaminante tóxico presente en otras tecnologías de iluminación.

Paneles Solares

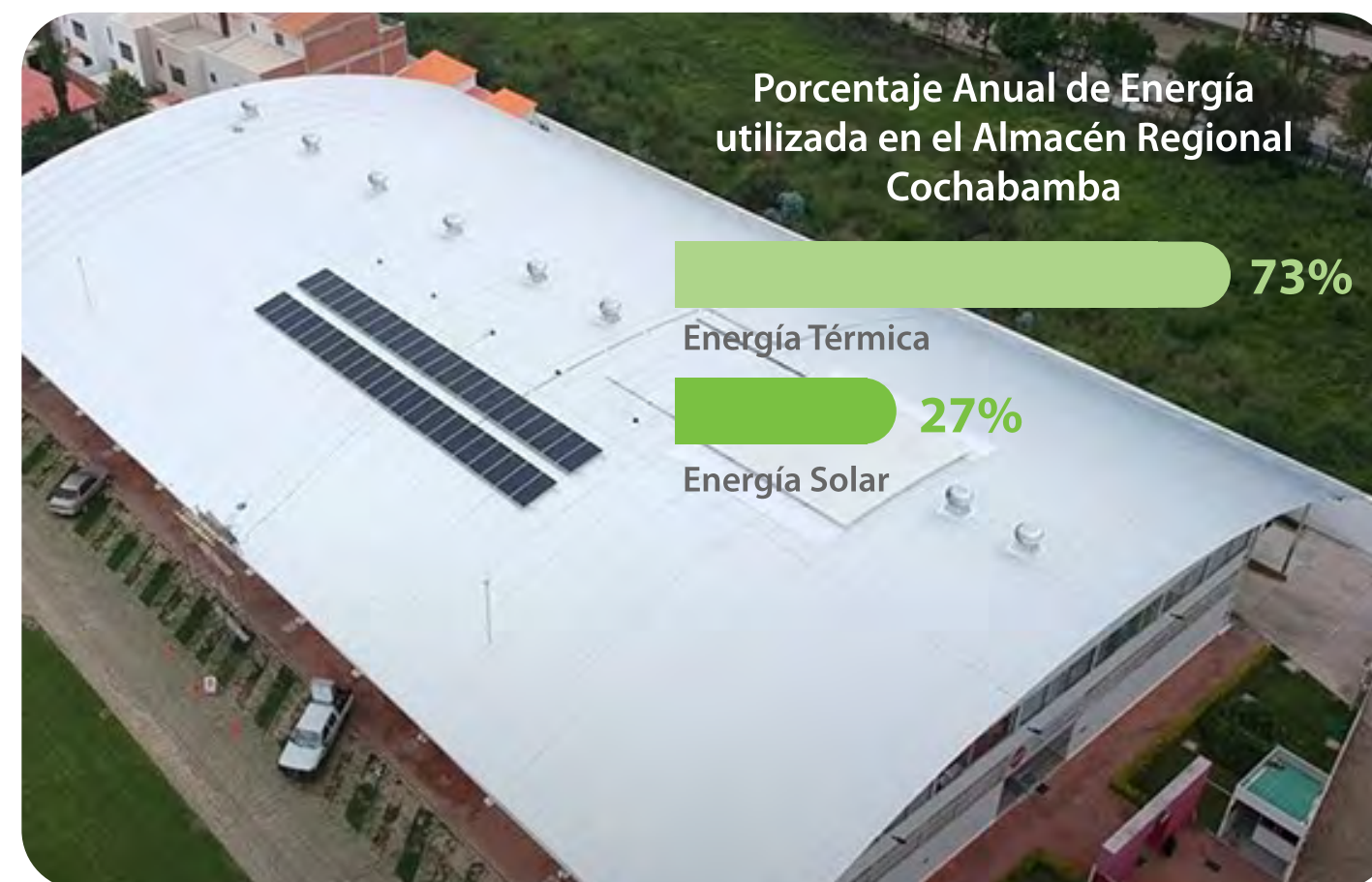
Con el objetivo de implementar el uso de energía renovable, en Droguería INTI S.A. hemos implementado el uso de paneles solares en nuestra Regional Cochabamba, sistema que logra iluminar el 35% de su almacén.

Los paneles que instalamos en el almacén de Cochabamba han generado hasta la fecha 29.981 kWh de energía solar equivalente a la energía que consumen al menos 75 viviendas familiares durante un mes. Y la cantidad de CO2 que se ha mitigado, además del ahorro del

consumo de energía, promueven la eficiencia y el consumo responsable.

Este sistema fotovoltaico genera energía proveniente de una fuente que no dañan al medio ambiente.

Este es el inicio de un proceso para incorporar sistemas de energía renovable en nuestras plantas de producción. A mediano y largo plazo, continuaremos expandiendo el uso de paneles solares.



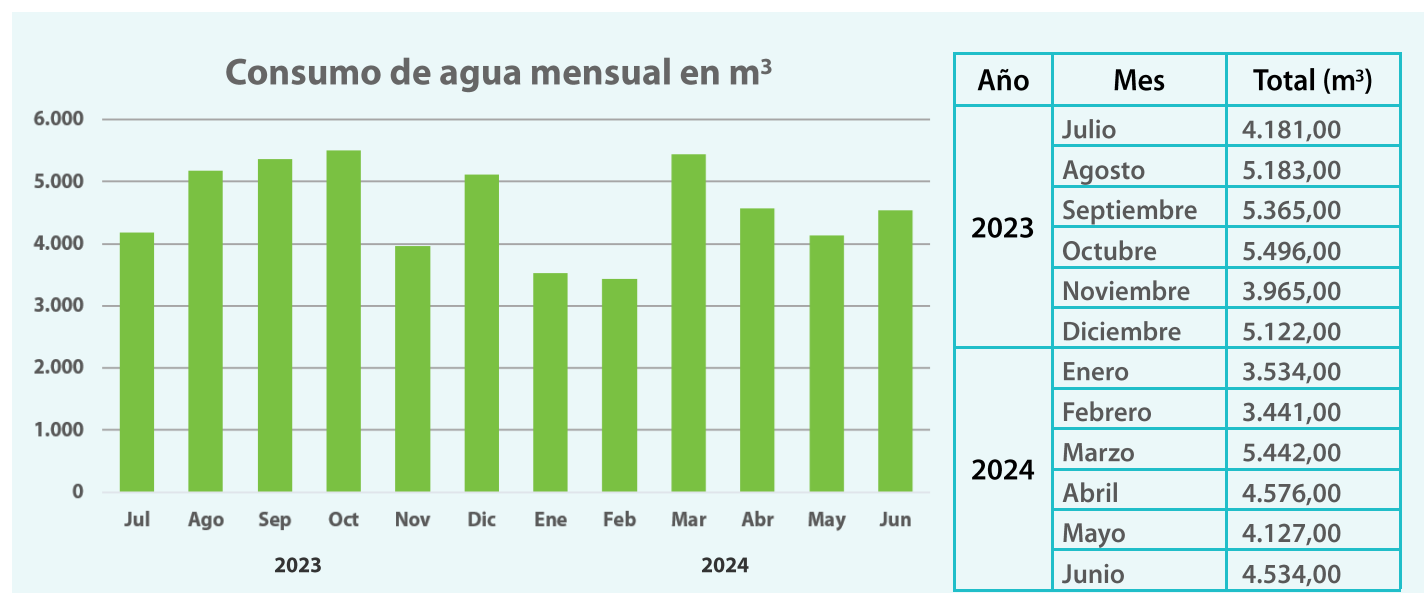
Uso Eficiente de Agua

El recurso agua es vital para nuestros operaciones y reconocemos la importancia de gestionarlo de manera responsable para minimizar nuestro impacto ambiental.

Además, aplicamos prácticas para optimizar el uso de agua, como el reciclado de la red vecinal que es almacenada y reutilizada en los baños.

En el último año, nuestra industria farmacéutica ha mantenido un consumo mensual promedio de 4.580 metros cúbicos de agua.

54.966
Metros cúbicos de agua utilizada en el último año



Sistema de Tratamiento de Agua

El sistema de osmosis inversa implementado en la Planta de el Alto para la obtención de agua purificada, es un proceso que desecha volúmenes grandes de agua de forma diaria con concentración de sales que no permiten su uso en procesos productivos farmacéuticos. En ese sentido, a esa agua desechada por el sistema de ósmosis se le dará otro uso (riego de jardines, evacuación de inodoros y urinarios, y otros), con lo cual reutilizamos el agua que sale de nuestro proceso y que por medio de un adecuado tratamiento tendrá una segunda oportunidad.

El tratamiento de agua empieza con el suministro de agua de pozo, obtenida con una bomba sumergible que ayuda a impulsarla hasta la superficie. El sistema está diseñado para generar agua purificada (PW siglas en inglés) de aproximadamente 3.000 Litros/h por ósmosis inversa de doble paso con un previo tratamiento, que incluye la pre-cloración, filtración, ablandamiento y re-coloración para disminuir la carga de contaminantes en el agua de pozo y de este modo alargar la vida útil del agua en el sistema.

Esto genera un impacto de reutilización de efluentes de manera positiva en nuestro sistema, cumpliendo con los principios de Producción Más Limpia.



Programas de Eficiencia de Agua

Durante la gestión 2021 lanzamos un concurso de generación de propuestas para la reducción de consumo de agua desde el puesto de trabajo de cada colaborador, con el fin de que cada uno de ellos tome conciencia del Día Mundial del Agua.

De esta manera los colaboradores tenían que presentar una idea de reducción de consumo de agua en su área sin comprometer la calidad de ninguno de los productos. La idea ganadora sería implementada por la organización.

Se registraron 11 ideas, las cuales fueron calificadas según los criterios reglamentados.

La idea ganadora fue el proyecto de cambio de grifos en baños, vestuarios e ingreso de plantas para mejorar el consumo del recurso agua. En los meses siguientes a la implementación, se



observaron mejoras en el consumo de agua. Si bien no se tiene un registro del lugar específico, se evidenció que la llave de dotación de agua a la línea de baños se tuvo que cerrar un 20% más, debido a que no existía alta demanda de agua.

Gestión de Residuos

Contamos con un Sistema de Gestión de Residuos, que nos permite la adecuada disposición final de todos los residuos que se generan en nuestros procesos. Contamos con varias empresas en la misma misión que reconocen nuestro compromiso con el Medio Ambiente al igual que ellas mismas.

Trabajamos en la identificación de nuestros residuos con el fin de garantizar una adecuada disposición final. Como en todo proceso productivo, generamos residuos a lo largo de nuestra cadena productiva. El análisis de estos nos permite identificarlos y determinar la forma correcta de su disposición final.

Por ejemplo:

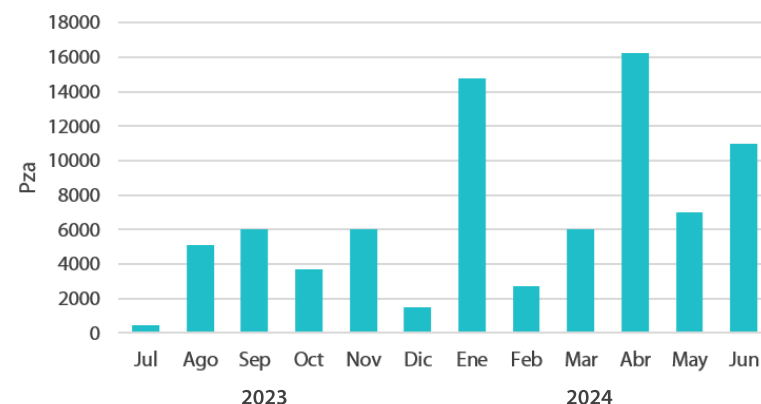
- ♦ Las mermas de plástico son devueltas a los proveedores para su reutilización.
- ♦ Los residuos de aluminio son tratados profesionalmente por empresas externas para su reutilización.
- ♦ Las baterías, los tóneres de las impresoras y los focos son dispuestos a terceros para su correcto manejo y disposición.

En Droguería INTI S.A. realizamos el manejo de residuos bajo los procedimientos estandarizados vigentes. Existiendo procedimientos específicos para:

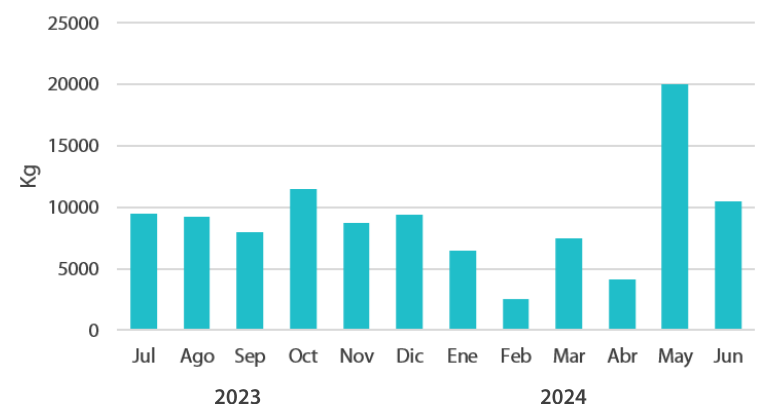
- ♦ Clasificación de residuos.
- ♦ Venta de material aprovechable.
- ♦ Clasificación y gestión de residuos peligrosos.

Todos los residuos clasificados como aprovechables que se generan, actualmente son entregados tanto al personal de la empresa como a empresas ambientalmente certificadas para procesar los mismos y hacer reciclaje.

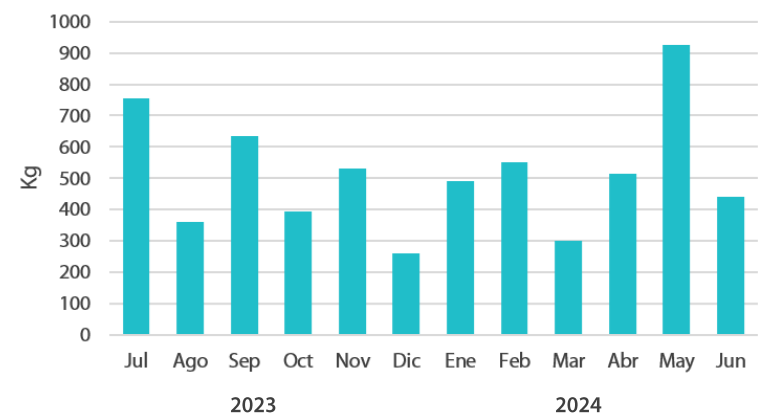
Generación de Residuos Especiales



Generación de Residuos Aprovechables

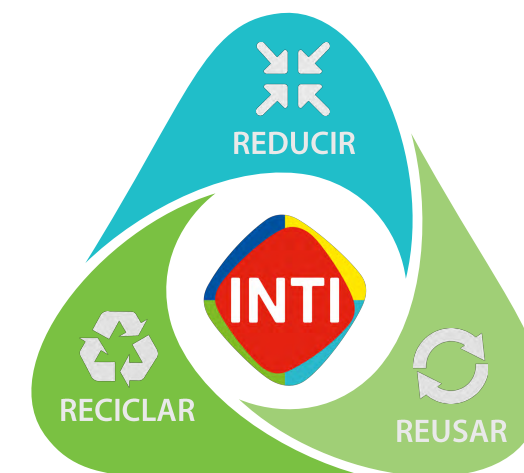


Generación de Residuos Peligrosos



Respecto a los plásticos, que son el residuo aprovechable que se genera en mayor cantidad en la planta de producción, trabajamos con tres empresas recicladoras. Una de ellas es proveedora de materiales de INTI y nos ayuda a cumplir con la Economía Circular.

Contamos con un proyecto de reciclaje de polietileno, mediante el cual se reutiliza el scrap de polietileno descartado en la formación de botellas de inyectables de gran y pequeño volumen. Gracias a este proceso, se extiende la vida útil del material, contribuyendo a los objetivos de la Economía Circular.



Certificados que avalan nuestro trabajo con residuos



Sistema de Tratamiento de Aire

Nuestra Planta de Producción cuenta con unidades de tratamiento de aire para cada una de las plantas productivas. Sólidos, Líquidos y Semisólidos, Mentisan, SPPV, SPHD, SPVG, Pesadas y el laboratorio de microbiología.

Una Unidad de Tratamiento de Aire (UTA) se utiliza para acondicionar y hacer circular el aire como parte de un sistema de calefacción, ventilación y aire acondicionado en las plantas de producción. El propósito es disminuir el riesgo de contaminación cruzada con el fin de velar por la calidad del producto final, el bienestar del personal y el cuidado del medio ambiente.

Acciones que Consolidan Nuestro Compromiso con el Medio Ambiente

Dentro del compromiso con el medio ambiente, en Droguería INTI S.A. nos enfocamos en fomentar el voluntariado dentro de nuestro modelo de negocio, mediante acciones relacionadas con la preservación de nuestro entorno y la formación de una cultura que busca dejar un planeta habitable para las generaciones futuras. Entre las actividades realizadas podemos destacar:



5.2 Acciones con Nuestro Entorno

En Droguería INTI S.A. apoyamos todas las iniciativas de cuidado, mitigación, y protección de Medio Ambiente de manera externa, realizando donaciones de material y/o participando de eventos con finalidad medio ambiental. Entre las múltiples acciones y compromisos ambientales realizados se encuentra:

Cuidado del Medio Ambiente y Bienestar de la Sociedad

Nuestro compromiso con la disminución de los contaminantes es trabajar a lo largo de toda nuestra cadena productiva, para lo cual hemos realizado las gestiones para certificar la flota vehicular con la roseta verde ambiental municipal para monitorear los gases que emiten.

También hemos establecido alianzas con el Gobierno Municipal de Sucre para contribuir al medioambiente promoviendo, por ejemplo, la reducción de la contaminación con botellas PET con la ayuda de canastillos diseñados para este fin y que fueron donados por Droguería INTI S.A.



Plantación de Árboles

En alianza con el Gobierno Autónomo Municipal de Oruro a la cabeza de su Unidad de Paisajismo y Forestación, en la ciudad de Oruro y la Secretaría

Municipal de Gestión Ambiental y Energías Renovables, en la ciudad de La Paz, se llevan a cabo diversas campañas de forestación denominadas "Más árboles, más vida", donde participan nuestros colaboradores y sus familias. Estas actividades aportan a la mejora de ambientes, creando espacios pulmón y concientizando a la comunidad.



Reciclaje 3R-Capacitaciones

Con el proyecto Cultura de Reciclaje 3R, en Droguería INTI S.A. realizamos capacitaciones al 100% de nuestros colaboradores sobre la importancia de Reducir, Reciclar y Reutilizar, y sobre el uso eficiente de los materiales y la correcta manipulación de los desechos. Esto es parte del programa de concientización de nuestro personal y la transmisión de buenas prácticas a sus hogares y zonas donde viven.

Esto promueve una cultura de reciclaje, no solo en nuestros colaboradores sino alrededor de los entornos donde ellos viven.

La responsabilidad social corporativa es un componente esencial de nuestra estrategia empresarial. Más allá del cumplimiento legal, estamos comprometidos con la construcción de una sociedad más justa y equitativa. La ética y la anticorrupción son elementos clave de nuestra responsabilidad social y contribuyen a fortalecer nuestra reputación y a generar valor a largo plazo.

6.1 Código de Ética

En Droguería INTI S.A, nuestros valores y principios guían todas nuestras acciones. Hemos desarrollado un sólido marco ético que define nuestras expectativas de comportamiento y asegura que nuestras operaciones se realicen con integridad y transparencia.

CÓDIGO DE ÉTICA *¡Somos una Cultura Ganadora!*

Para ello contamos con un Código de Ética cuyo objetivo es "definir y declarar de forma explícita los comportamientos éticos, morales y profesionales de la Empresa, los mismos que norman los estándares de conducta en sus relaciones internas y externas con la finalidad de consolidar una cultura institucional ética y

responsable, guiada por principios y valores sólidos".

Nuestro Código de Ética, se constituye en la declaración formal y explícita del compromiso de Droguería INTI S.A. con un comportamiento basado en principios y valores éticos, morales y profesionales en todos los ámbitos de sus relaciones, con clientes internos y externos y todos nuestros grupos de interés.

En nuestro Código de Ética reafirmamos nuestra visión y misión y sobre todo nuestros valores, elementos que hacen a nuestro modelo de negocio en entorno ético y con un modelo de conducta con altos estándares, siendo la base de nuestra cultura organizacional.

El éxito de **Droguería INTI S.A.** no se podría explicar sin su gente, guiados por valores sólidos y comprometidos con su trabajo hacen de nuestra Empresa **el mejor lugar para trabajar**

Anticorrupción

6.2 Código de Marketing y Comunicación

En Droguería INTI S.A, la comunicación transparente y ética es un pilar fundamental de nuestra cultura corporativa. Nuestro Código de Marketing y Comunicación Responsable establece las normas y principios que guían todas nuestras interacciones con los profesionales de la salud, los pacientes y el público en general.

Este código garantiza que toda nuestra comunicación sea veraz, objetiva y basada en evidencia científica. Además, nos comprometemos a promover el uso racional de nuestros medicamentos y a evitar cualquier tipo de información engañosa o que pueda generar confusión.

A través de este código, reafirmamos nuestro compromiso con la integridad y la confianza, valores que son esenciales en la industria farmacéutica.

El Código de Marketing y Comunicación Responsable se extiende a todas las modalidades de marketing de marca y comunicación comercial dirigidas a todas las Unidades de Negocio, productos y marcas en el ámbito de nuestra corporación Droguería INTI S.A.

Su alcance abarca a todos los mecanismos que se utilice para relacionarse con nuestros grupos de interés como ser:

- ◆ Publicidad tradicional (incluida la televisión, la radio, la prensa, la publicidad exterior, el cine).
- ◆ Marketing directo y relacional, incluidos mensajes de texto y correo electrónico.

- ◆ Medios digitales, incluidos sitios web y redes sociales.
- ◆ Marca, empaque y etiquetado.
- ◆ Promociones de marca.
- ◆ Actividades de relaciones públicas.
- ◆ Programas de marketing experiencial como eventos y actividades promocionales.
- ◆ Colocación de productos.
- ◆ Patrocinios, incluso a través de deportes, grupos, eventos y productos.
- ◆ Celebridades o personas influyentes.
- ◆ Marketing de OTC.
- ◆ Materiales de punto de venta.

6.3 Política Interna de Prevención de la Violencia contra la Mujer

Como Droguería INTI S.A. mantenemos un compromiso firme de proporcionar un entorno laboral seguro, respetuoso e inclusivo, por lo que ha desarrollado una Política Interna de Prevención de la Violencia hacia la Mujer que refleja su compromiso y dedicación a salvaguardar la dignidad y los derechos fundamentales de todas las personas que forman parte de la organización.



Esta política se enmarca en la Ley N° 348 "Ley Integral para Garantizar a las Mujeres una Vida Libre de Violencia" y demás disposiciones legales relacionadas. La Ley 348, promulgada para abordar y prevenir la violencia hacia la mujer en todos sus niveles, proporciona un marco legal sólido que orienta las acciones y asegura que se cumplan con los más altos estándares éticos y legales.

En Droguería INTI S.A., entendemos que la violencia de género no solo es una cuestión

social, sino también un problema que impacta directamente en la salud emocional, psicológica y profesional de las colaboradoras. Esta política no solo se adhiere a las disposiciones de la ley, sino que va más allá, buscando crear un entorno donde todas las mujeres se sientan seguras, respetadas y empoderadas.

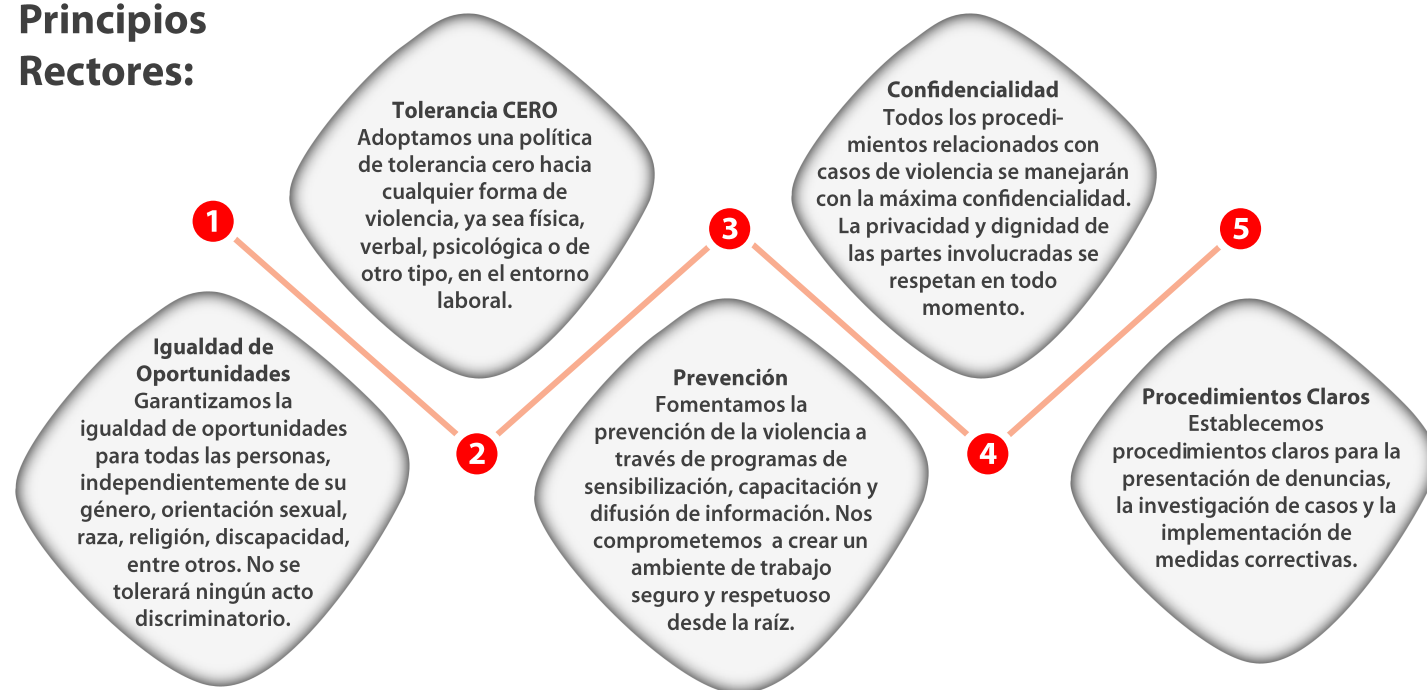
Nuestra Política contiene de manera clara los procedimientos de denuncia, las acciones disciplinarias, la sensibilización y la capacitación continua para garantizar que cada colaborador de la empresa sea parte activa en la construcción de un entorno de trabajo libre de violencia y discriminación de género.

El objetivo es crear una cultura de que "Juntos, construiremos un entorno donde cada mujer pueda alcanzar su máximo potencial, contribuir plenamente y sentirse segura en su lugar de trabajo".

Norma de Atención de Casos de Violencia

En Droguería INTI S.A. hemos avanzado más allá y hemos creado una Normativa de Atención a los Casos de Violencia, la cual tiene como objetivo establecer un marco integral para la atención de casos de violencia en el entorno laboral, además de proporcionar lineamientos claros y procedimientos efectivos para prevenir, identificar, y abordar cualquier manifestación de violencia, garantizando un ambiente de trabajo seguro, respetuoso y libre de discriminación.

Principios Rectores:



6.4 Seguridad de la Información

En un mundo cada vez más digital, la protección de la información se ha convertido en una prioridad absoluta. En Droguería INTI S.A., somos custodios de una gran cantidad de datos sensibles, incluyendo información de pacientes, fórmulas farmacéuticas y resultados de investigación. Por ello, hemos implementado robustas medidas de seguridad para proteger esta información valiosa y garantizar la confidencialidad, integridad y disponibilidad de nuestros sistemas.

En nuestro día a día tratamos siempre de alinearnos y trabajar en la mejora permanente de los siguientes puntos en temas de seguridad de la información:

- ♦ **Confidencialidad:** Proteger la información confidencial de los pacientes, colaboradores, socios comerciales y propiedad intelectual de la empresa.
- ♦ **Integridad:** Garantizar la exactitud y la completitud de la información, evitando alte-

raciones no autorizadas.

- ♦ **Disponibilidad:** Asegurar el acceso continuo a la información y los sistemas cuando sea necesario.
- ♦ **Cumplimiento normativo:** Cumplir con las regulaciones nacionales e internacionales aplicables al modelo de negocio.
- ♦ **Gestión de riesgos:** Identificar, evaluar y mitigar los riesgos de seguridad de la información.
- ♦ **Concientización de los colaboradores:** Implementar programas de capacitación para sensibilizar a los colaboradores sobre la importancia de la seguridad de la información y buenas prácticas.

Todavía nos falta mucho por avanzar en este campo, pero vamos trabajando permanentemente en la mejora para contar con un sistema de protección de la información eficiente y ético.

6.5 Canales de Denuncia

En Droguería INTI S.A. contamos con un equipo de Farmacovigilancia, encargado de monitorear el uso de nuestros productos y cualquier efecto adverso que pudiera presentarse en nuestros consumidores. El objetivo es responder de manera rápida ante una posible sospecha de reacción adversa (malestar) asociada al uso de

algún medicamento de Droguería INTI S.A.

Las personas pueden contactarse a través de nuestros diferentes canales (por ejemplo, correo electrónico o un formulario en línea). Los encargados de área revisarán el caso y brindarán una respuesta de forma inmediata.



Si usted ha presentado una sospecha de reacción adversa (malestar) asociado al uso de algún medicamento de Droguería INTI S.A., agradeceremos su reporte a nuestra unidad de Farmacovigilancia a través de las siguientes vías: Completar el formulario digital abajo y/o enviar un mensaje al correo: farmacovigilancia@inti.com.bo

¿Qué es FARMACOVIGILANCIA?

La OMS la define como “la ciencia y las actividades relativas a la detección, evaluación, comprensión y prevención de los efectos adversos de los medicamentos o cualquier otro problema relacionado con ellos”.



¿Qué es la reacción adversa a un medicamento?

La OMS define una reacción adversa de un medicamento como “cualquier reacción nociva no intencionada que aparece a dosis normalmente usadas en el ser humano para

profilaxis, diagnóstico o tratamiento o para modificar funciones fisiológicas”.

¿Cómo hacer una denuncia a la Unidad de Farmacovigilancia de Droguería INTI S.A.?

Paso 1. Cualquier Profesional en Salud o Paciente, puede remitir el formulario digital de Farmacovigilancia con la sospecha de falla terapéutica o reacción adversa de un medicamento de Droguería INTI S.A. o de cualquier otra empresa de la cual seamos representantes, distribuidores o productores bajo licencia.

Paso 2. Los profesionales de la unidad de Farmacovigilancia de Droguería INTI S.A. analizarán el caso con la información enviada y reportarán al Centro Nacional de Farmacovigilancia de AGEMED.

Paso 3. El Centro Nacional de Farmacovigilancia de AGEMED realizará el seguimiento del caso, con un informe de respuesta y las medidas correctivas legales correspondientes.

Elaborado por:



Conoce más sobre INTI en:



Inti.com.bo



Droguería INTI S.A.



[drogueriainiti](https://www.instagram.com/drogueriainiti)

2024



Reporte de Sostenibilidad



CON SALUD
TODO ES POSIBLE